

INFO'ARBO

N° 3 / 2014

Station d'arboriculture CP 65 / Courtemelon 2852 Courtételle / Victor Egger, +41 32 420 74 35, courriel victor.egger@frij.ch

L'utilisation de produits ou de procédés mentionnés dans ce bulletin n'engage d'aucune manière la responsabilité de la station d'arboriculture de la Fondation Rurale Interjurassienne (FRI). Lorsque vous utilisez des produits de traitement respectez scrupuleusement les indications du fabricant qui figurent sur l'étiquette.

Généralités : tous les produits phytosanitaires ne sont pas à disposition des amateurs. Pour certaines substances, il faut disposer d'un permis de traiter afin de pouvoir les acquérir. Il est également recommandé d'adapter la lutte en fonction du type de résultat recherché (pommes de table, jus, eau-de-vie).

Visitez régulièrement le site d'aide à la décision : www.agrometeo.ch. Vous y trouverez également les liens pour les **matières actives et les produits homologués en arboriculture pour la Suisse**, le **guide phytosanitaire** arboricole sous l'onglet arboriculture ainsi, que de nombreuses informations pratiques.

Conseils de saison

Fruits à noyaux

Moniliose et maladie criblée du cerisier

Suite à la période humide que nous venons de traverser, nous vous recommandons de minimiser les attaques fongiques sur vos cerises. Les deux maladies peuvent être combattues simultanément par un fongicide tel que : Rondo Duo ; Slick/Bodigard/Sico+Captan ; Flint/Tega, Amistar, Systhane C etc. **Attention** aux délais d'attente, les premières cerises type Burlat, sont prévues mi-juin.

Pour les cultures **Bio** un Myco-Sin+soufre mouillable 0,3% peut encore être utilisé pour lutter contre la maladie criblée. Pour lutter contre la moniliose, seules des actions préventives peuvent être entreprises, tels que la taille pour aérer les coursonnes, l'élimination des fruits momifiés et le choix de variétés moins sensibles tel que :

- Pour variétés à distiller (petites noires), Dolleseppler, Benjaminler et Wölflisteine.
- Pour les variétés de table (à gros fruits rouges), Merchant, Kordia et Regina.

Mouche de la cerise

Posez un piège Rebell jaune, afin de connaître le début exact du vol. Contrôlez au minimum une fois par semaine.

Carpocapse de la prune

Les premiers vols de carpocapse de la prune ont été signalés, la première génération est généralement peu importante et ne nécessite pas d'intervention. Pour déterminer la reprise du deuxième vol, nous recommandons la pose de pièges sexuels début juin. Cela donnera une indication sur le moment optimal pour traiter.

Fruits à pépins

Tavelure

Avec la reprise de la végétation, une bonne protection du jeune feuillage est recommandée. Une très large gamme de produits est proposée, par efficacité vous pouvez utiliser un produit à action combinée contre la tavelure, l'oïdium et la moniliose tel que : Slick/Bodigard/Sico + Captan ou Delan; Flint/Tega + Captan ou Delan, Rondo Duo, Systhane C etc.

Pour les cultures Bio, Mico San, Mico Sin + soufre mouillable 0,3%, Armicarb + soufre mouillable 0,2%, Vitsan + soufre mouillable 0,2% peuvent être utilisés.

La tavelure est un champignon avec une bonne faculté d'adaptation. Il est impératif d'éviter le développement de résistances. C'est pourquoi, il est impératif d'alterner les matières actives! Après 2 applications avec un

produit d'un même groupe chimique, appliquez les deux traitements suivants avec des produits d'un autre groupe chimique.

Par exemple : Rondo Duo dont les matières actives (groupe chimique) est le captan+difénoconazole, produit d'alternance le Flint+Delan dont les matières actives (groupe chimique) est la trifloxystrobine+dithianon.

Oïdium

Le risque d'infection est actuellement important, surtout sur les jeunes pousses. Produits conventionnels : se référer au chapitre précédent tavelure.

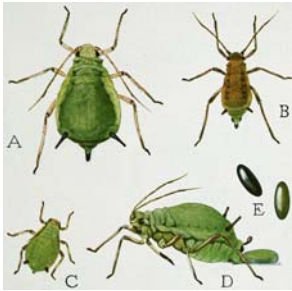
En culture **Bio**, l'action du soufre mouillable sur l'oïdium est optimisée par le réchauffement de la température.

Carpocapse de la Pomme

Pour déterminer le début du vol, nous recommandons la pose de pièges sexuels dès la réception du présent bulletin. Cela donnera une indication sur le moment optimal pour traiter. Contrôlez au minimum une fois par semaine.

Tous les fruitiers

Pucerons



Contrôlez la population de pucerons, intervenez seulement si nécessaire. Pour rappel, vous trouverez les seuils d'intervention sous : www.agrometeo.ch / arboriculture / guide phytosanitaire page14. Dans le choix des aphicides, privilégiez les produits non toxiques pour les abeilles et lors des traitements, faites les en dehors du vol de celle-ci.

Produits conventionnels : Teppeki, Gazelle SG, Alanto, Movento Arbo etc.

Produits Bio : NeemAzal, Natural, Pyrethrum FS, etc.

F
A
2852 Courtételle

Titre
Prénom Nom
Nom 2
Rue
Localité