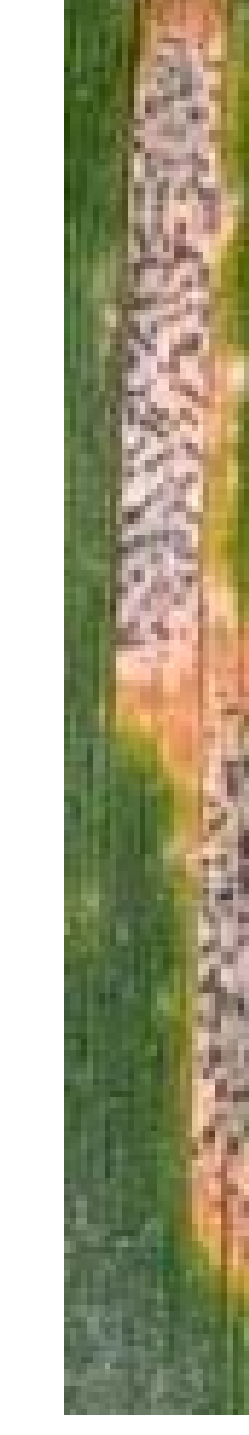




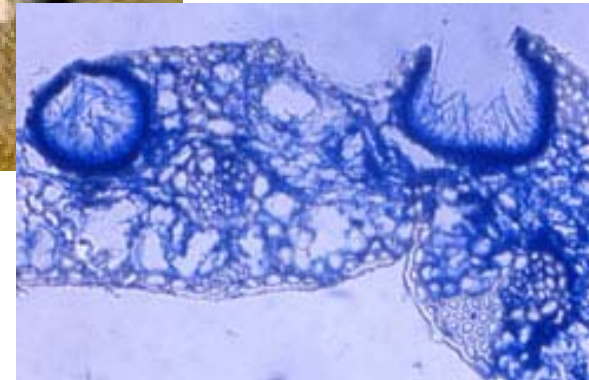
La résistance de la septoriose aux strobilurines



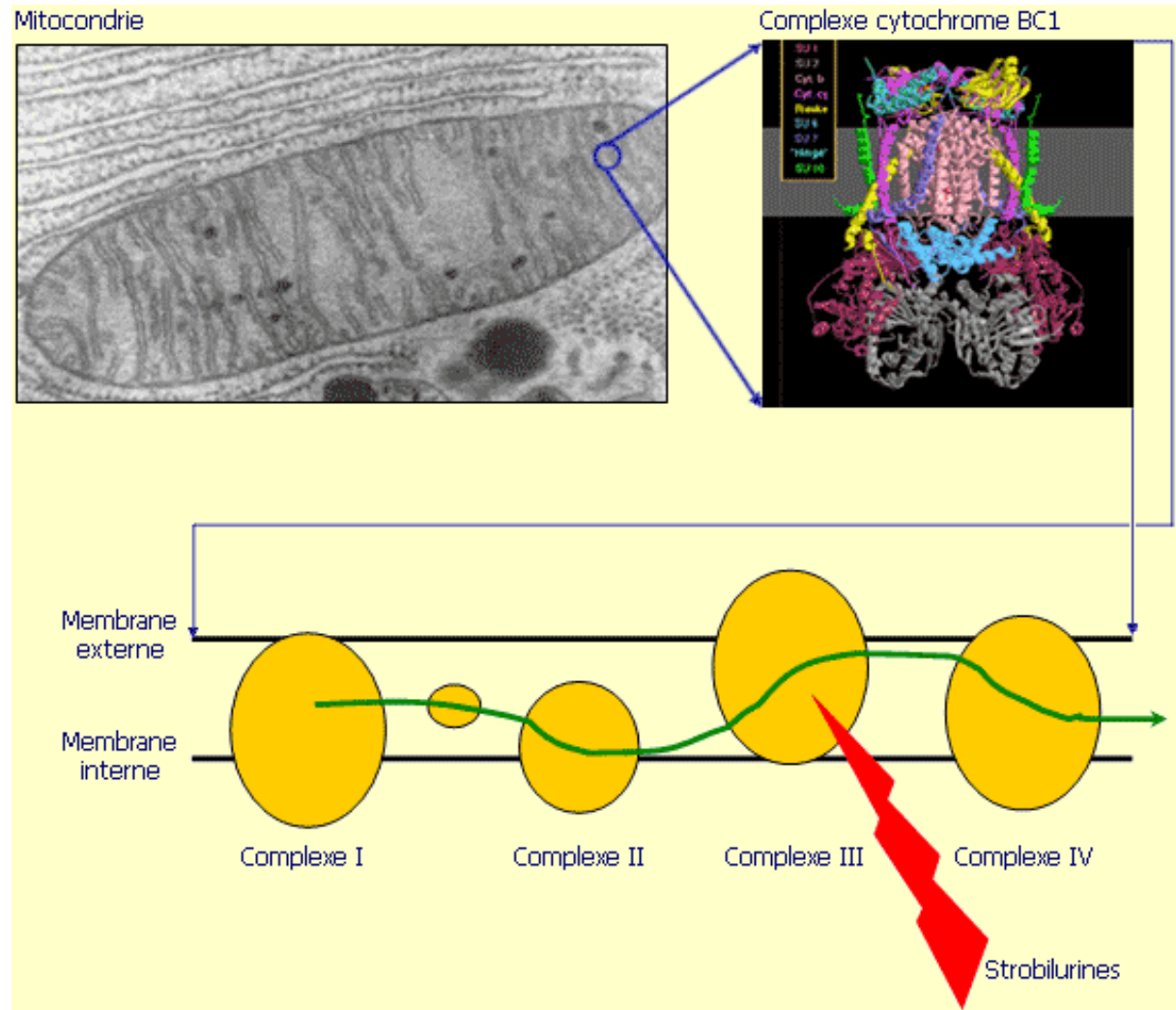
Progression rapide de cette résistance, notamment en France :

- pourquoi ?
- importance en Suisse ?
- quelle attitude avoir ?

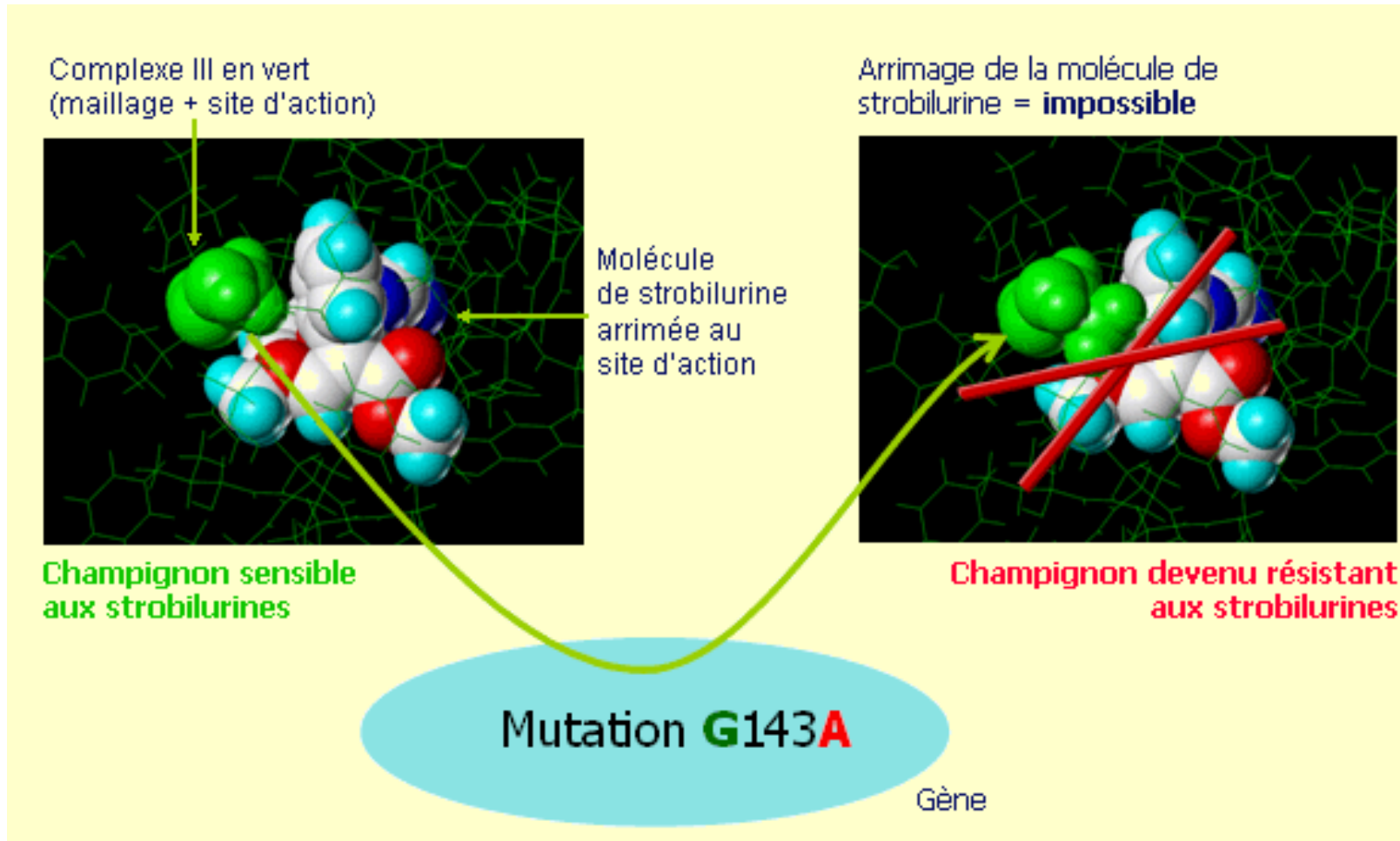
La septoriose sur feuilles : symptômes :



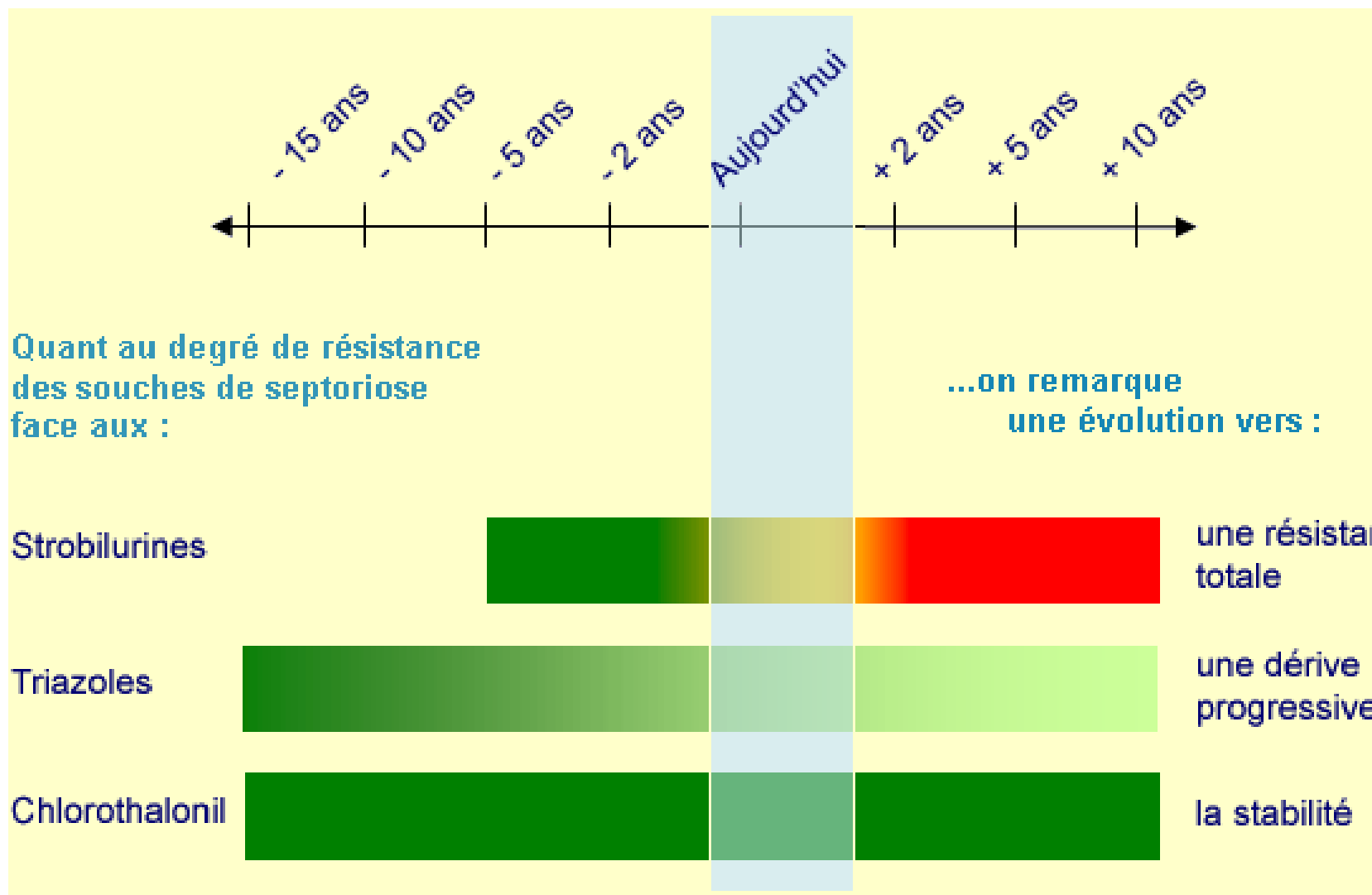
Les strobilurines se fixent sur le complexe III, nécessaire à la production d'énergie par le champignon :



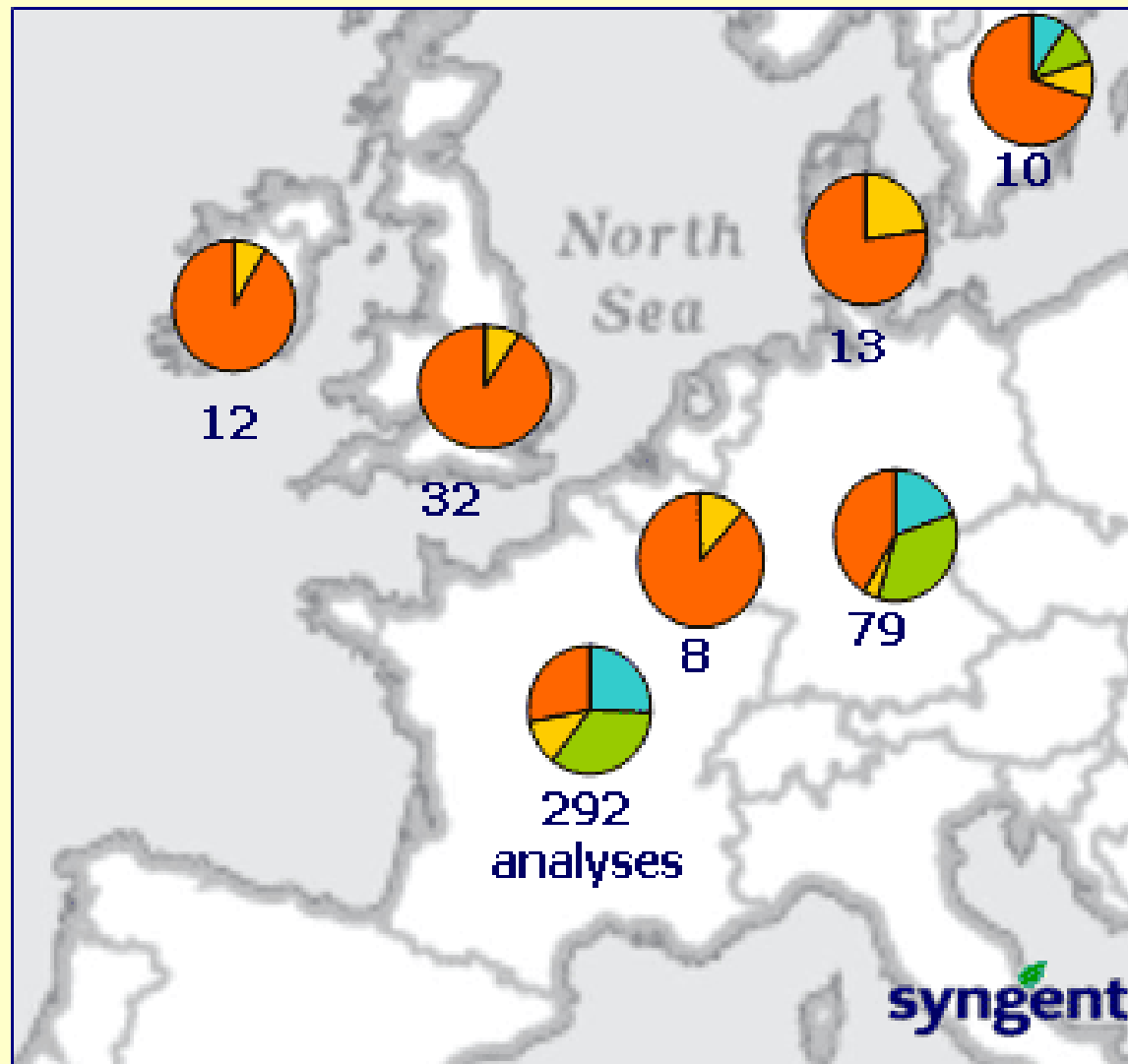
La mutation (naturelle) G143A rend la fixation de la molécule de strobilurine impossible :



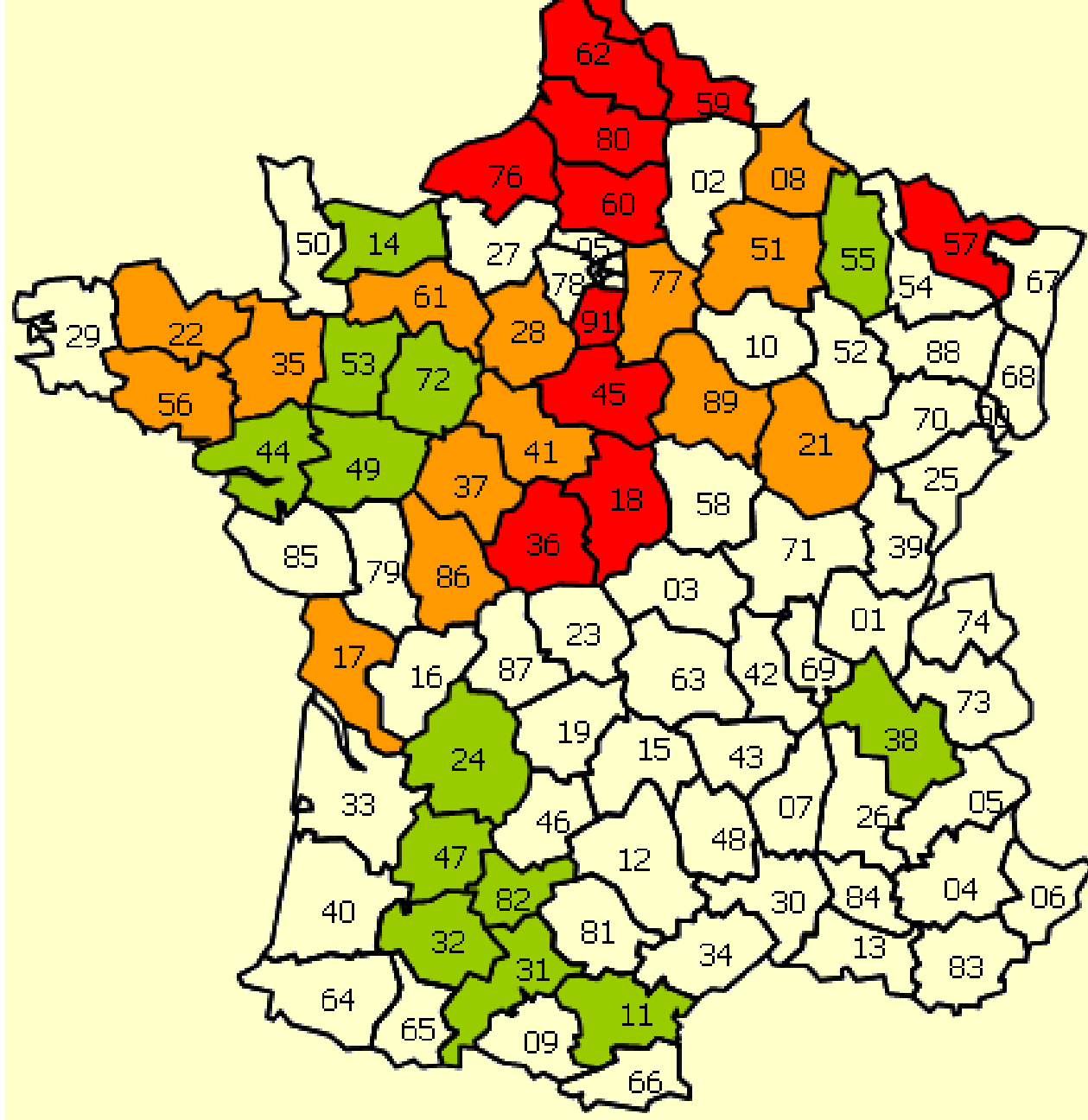
Il s'agit d'une résistance disruptive (oui/non), ce qui entraîne un développement très rapide



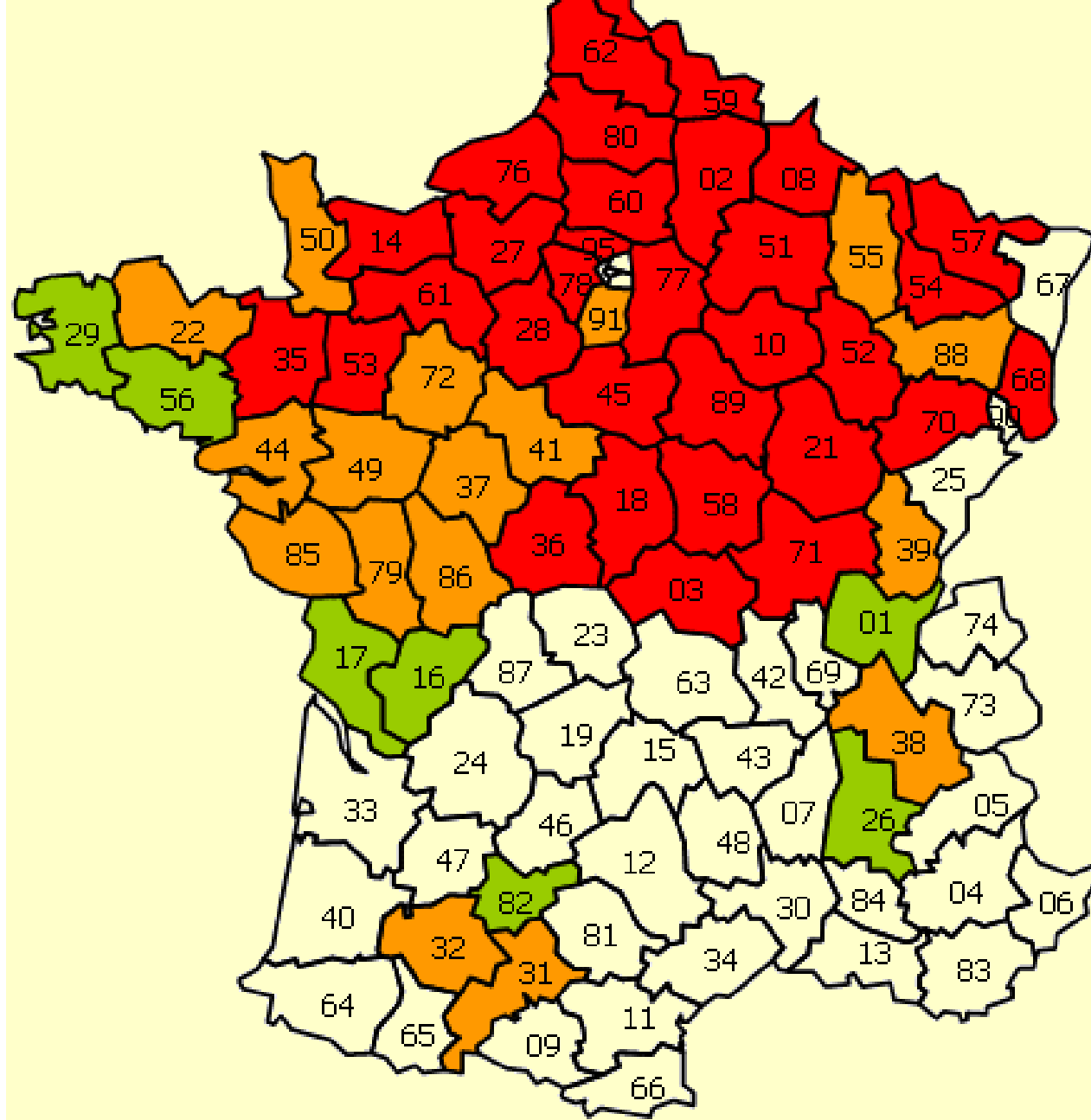
Présence du facteur de résistance
(allèle G143A) en Europe



2003



2004



Situation en Suisse :

- un seul cas découvert (région d'Yverdon)
- Particularité en Suisse :
 - en règle générale : un seul traitement à l'aide de strobilurine
 - cultures extenso : limitent la pression de sélection
- le risque est donc limité



Prévention :

- **en plus des mesures indirectes (p. ex. choix variétal) :**
 - **alternance** : avec des ISS (groupe de résistance B)
 - **mélange** : avec chlorothalonil