

Analyse des prestations et coûts des branches de production de l'exploitation

2015

Paul Exemple

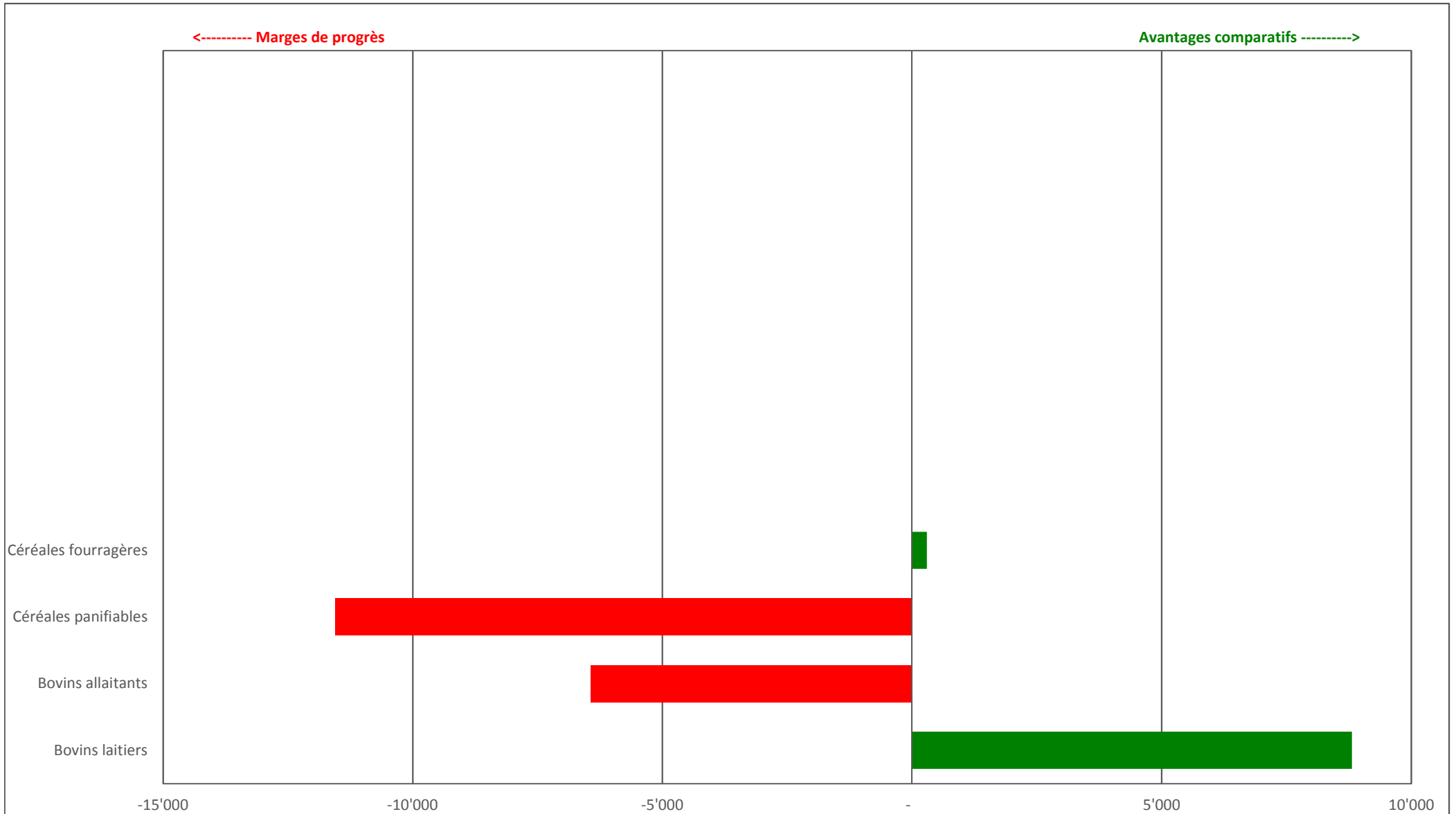
Table des matières

Récapitulatif des avantages comparatifs et marges de progrès	2
Analyse détaillée de chaque branche de production	3

Mise en valeur réalisée le 10.11.2016

En comparaison aux exploitations de référence, quels sont les avantages comparatifs et marges de progrès des différentes branches de production de l'exploitation ?

Base de comparaison : 2013-2015 JU-IB (Plaine)



Bovins laitiers En comparaison avec d'autres exploitations, où se situent mes chiffres ?	Mon exploit.	Références 2013-2015 JU-JB								2012-2014	
		Toutes	Plaine	Montagne	PER	Bio	Lait industrie	Lait fromagerie	CH plaine	CH mont.	
Données techniques	1	32	12	20	26	6	11	20			
SAU totale de l'exploitation ha	48.00	57.64	64.95	52.96	58.74	51.25	54.86	54.48			
UBG totaux de l'exploitation UGB	50.00	60.93	76.39	51.04	61.80	55.86	55.32	63.56			
Nombre d'UBG de l'atelier UGB	40.00	44.23	49.27	41.20	43.12	49.03	44.16	46.29	41.40	27.40	
Nombre vaches laitières UGB	33.00	29.57	36.67	24.97	27.24	42.64	33.36	31.89	36.00	20.00	
Quantité produite kg lait	238'000	224'160	289'712	184'829	212'076	276'524	234'343	228'993	253'705	107'926	
Rendement physique kg lait/vache	7'212	7'579	7'901	7'404	7'785	6'485	7'024	7'180	7'047	5'396	
Productivité kg lait/Moh	56	48	62	40	46	60	51	49	63	28	
Coûts de production											
Semences Fr./kg lait									-	-	
Engrais Fr./kg lait									-	-	
Phytosanitaires Fr./kg lait									-	-	
Ass. grêle Fr./kg lait									-	-	
Autres coûts sp. végétaux Fr./kg lait									-	-	
Trvx par tiers et loc. mach. Fr./kg lait									-	-	
Coûts végétaux attribuables Fr./kg lait	-	-	-	-	-	-	-	-	-	-	
Concentrés Fr./kg lait	0.11	0.17	0.16	0.17	0.17	0.15	0.16	0.17	0.11	0.10	
Coûts sp. SF (y.c. achat de fourr. & estivage) Fr./kg lait	0.08	0.13	0.12	0.14	0.11	0.22	0.08	0.16	0.05	0.09	
Achats animaux Fr./kg lait	-	0.03	0.02	0.04	0.03	0.03	0.02	0.02	-	-	
Vétérinaire et IA Fr./kg lait	0.05	0.05	0.05	0.05	0.05	0.05	0.05	0.05	0.04	0.05	
Paille et autres coûts sp. animaux Fr./kg lait	0.03	0.05	0.03	0.07	0.06	0.03	0.03	0.06	0.02	0.02	
Trvx par tiers, loc. mach. et amort. droit prod. Fr./kg lait	0.01	0.01	0.01	0.01	0.01	0.01	0.00	0.01	0.04	0.03	
Coûts animaux attribuables Fr./kg lait	0.27	0.45	0.39	0.48	0.44	0.49	0.35	0.48	0.26	0.29	
Bâtiments, inst. fixes & AF Fr./kg lait	0.12	0.13	0.08	0.17	0.14	0.08	0.11	0.15	0.09	0.16	
-dont amortissement bât. & Cie Fr./kg lait	0.08	0.07	0.05	0.08	0.07	0.05	0.05	0.09	0.06	0.10	
-dont entretien bât. & Cie Fr./kg lait	0.04	0.06	0.03	0.08	0.07	0.03	0.06	0.06	0.03	0.06	
Coûts mécan., trvx par tiers & loc. machines Fr./kg lait	0.14	0.20	0.19	0.21	0.20	0.21	0.18	0.20	0.16	0.30	
-dont amortissement mécan. & Cie Fr./kg lait	0.09	0.07	0.06	0.08	0.08	0.06	0.07	0.08	0.05	0.11	
-dont entretien mécan. & Cie Fr./kg lait	0.05	0.12	0.12	0.13	0.12	0.15	0.11	0.13	0.07	0.16	
Coûts généraux Fr./kg lait	0.03	0.08	0.06	0.09	0.08	0.10	0.07	0.09	0.06	0.10	
Intérêt des dettes Fr./kg lait	0.02	0.03	0.03	0.04	0.03	0.03	0.03	0.04	0.02	0.02	
Fermage Fr./kg lait	0.01	0.06	0.06	0.06	0.05	0.09	0.06	0.06	0.03	0.04	
Coûts de main-d'œuvre Fr./kg lait	0.10	0.14	0.14	0.13	0.14	0.13	0.06	0.19	0.07	0.08	
Coûts de structure réels Fr./kg lait	0.42	0.64	0.55	0.70	0.64	0.64	0.50	0.73	0.43	0.69	
Intérêt capitaux propres Fr./kg lait	0.01	0.01	0.01	0.01	0.01	0.01	0.01	0.01	0.01	0.02	
Prétention salariale famille Fr./kg lait	0.28	0.44	0.26	0.54	0.46	0.35	0.50	0.33	0.32	0.07	
Coûts de structure calculés Fr./kg lait	0.29	0.45	0.27	0.55	0.47	0.36	0.51	0.33	0.33	0.09	
Total coût de production Fr./kg lait	0.99	1.54	1.21	1.73	1.55	1.49	1.35	1.54	1.02	1.06	
Prestations											
Paiements directs et primes Fr./kg lait	0.21	0.51	0.32	0.62	0.51	0.50	0.39	0.56	0.21	0.56	
Vente de la production principale Fr./kg lait	0.64	0.72	0.73	0.71	0.68	0.88	0.64	0.78	0.64	0.67	
Autres prestations Fr./kg lait	0.15	0.19	0.15	0.22	0.20	0.15	0.15	0.20	-	-	
Total prestations Fr./kg lait	1.01	1.42	1.19	1.55	1.39	1.53	1.18	1.54	0.85	1.23	
Bénéfice (+) ou perte calculé (-) Fr./kg lait	0.02	-0.12	-0.02	-0.18	-0.16	0.04	-0.17	0.00	-0.17	0.17	
Revenu du travail total Fr./heure	22.59	22.20	22.93	20.76	20.60	29.42	19.83	24.85	14.00	8.83	
Revenu du travail familial Fr./heure	29.90	24.97	27.56	22.16	22.27	38.59	21.66	29.75			

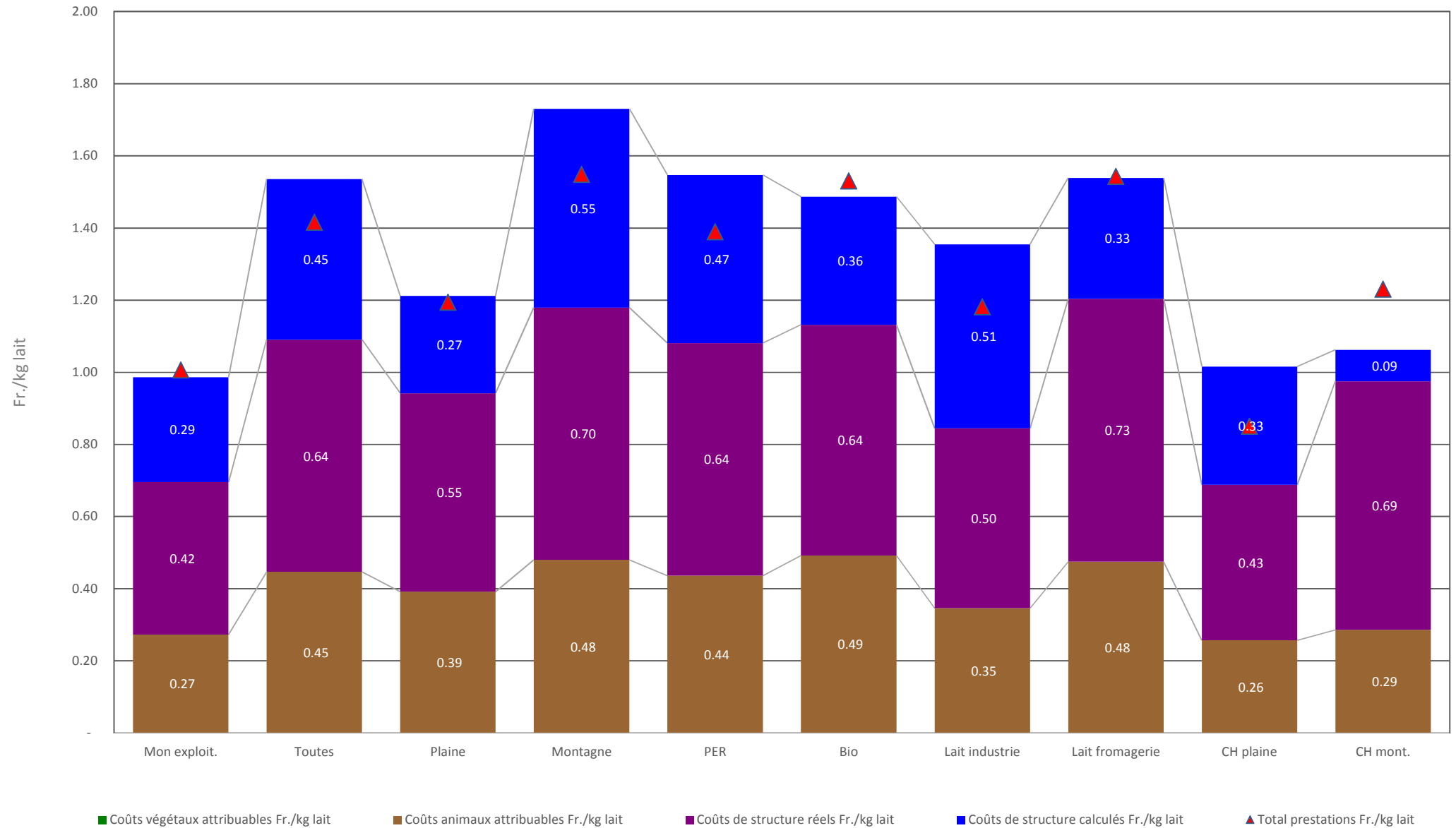
Positionnement par rapport à toutes les valeurs de la base de données de la région (2013-2015)

dans le 25% des meilleurs

dans le 25% des moins bons

Bovins laitiers

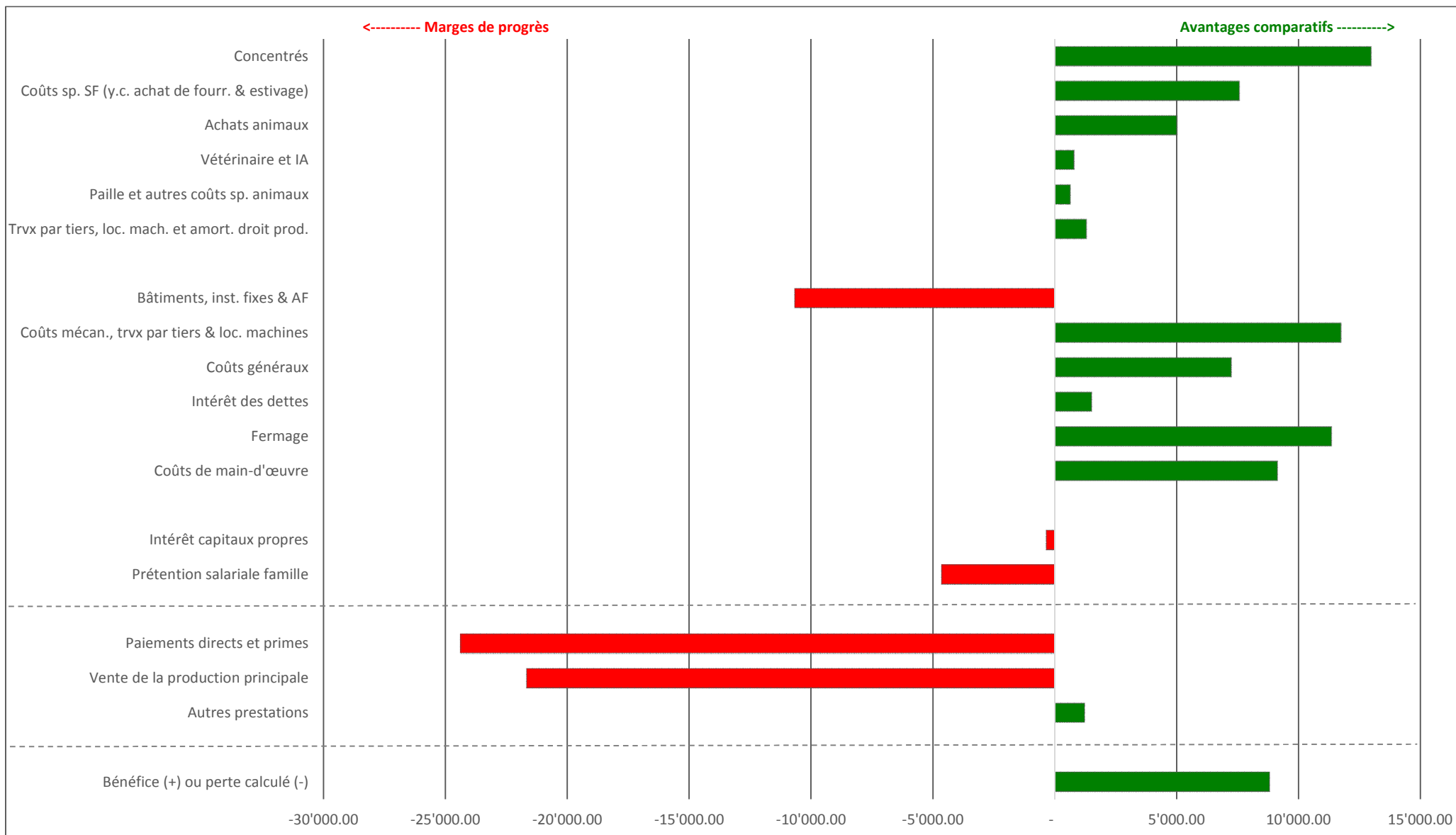
En comparaison avec d'autres exploitations, où se situent mes principaux groupes de coûts ?



Bovins laitiers

En comparaison aux exploitations de référence, quelles sont mes avantages comparatifs et marges de progrès ? Et quels sont leurs impacts sur le bénéfice calculé de l'exploitation ?

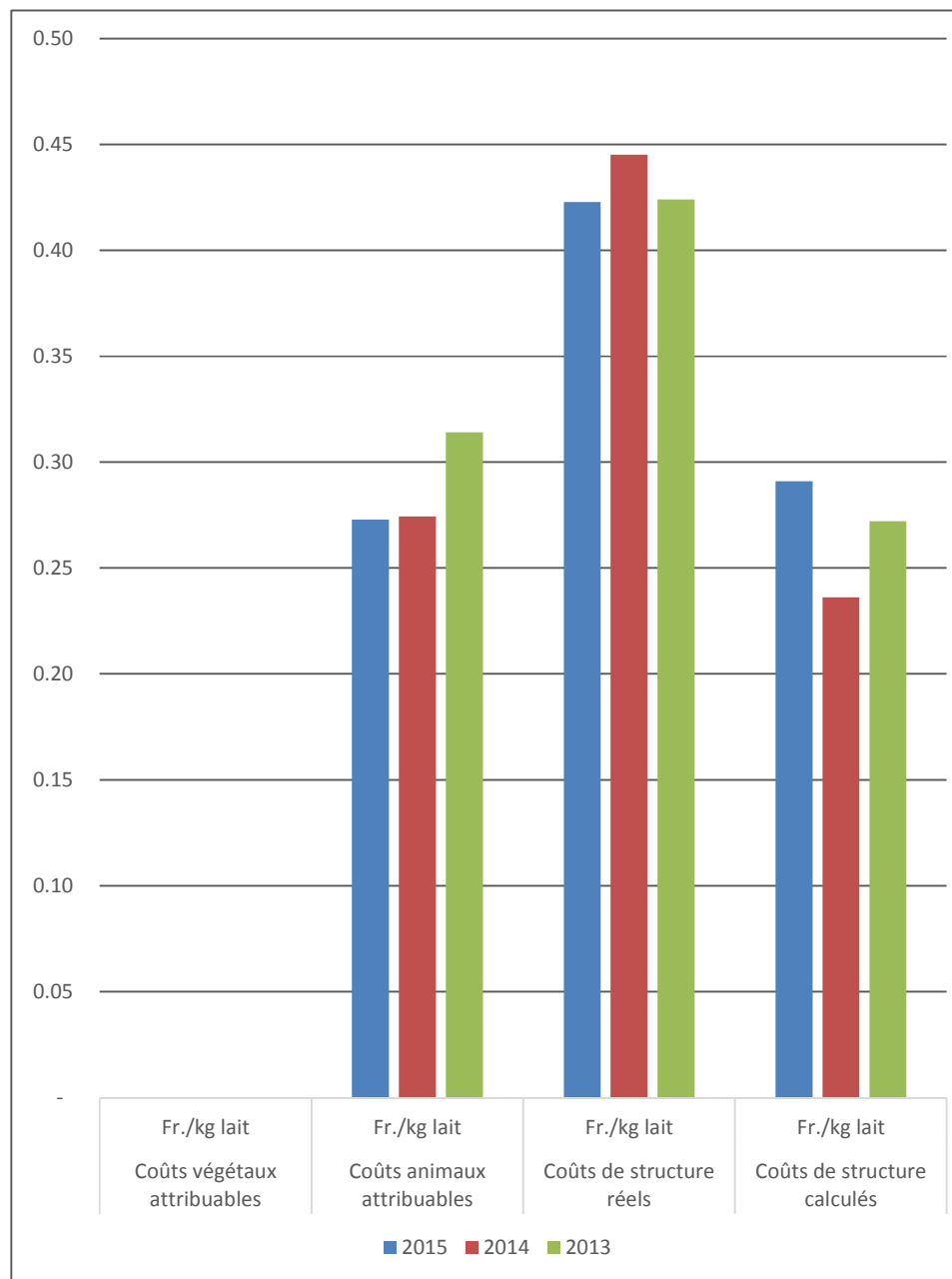
Base de comparaison : 2013-2015 JU-JB (Plaine)



Bovins laitiers

Comment évoluent mes chiffres dans le temps ?

		2015	2014	2013
Données techniques				
SAU totale de l'exploitation	ha	48.00	48.00	48.00
UBG totaux de l'exploitation	UGB	50.00	55.00	50.00
Nombre d'UGB de l'atelier	UGB	40.00	35.00	40.00
Nombre vaches laitières	UGB	33.00	24.00	31.00
Quantité produite	kg lait	238'000.0	199'000.0	248'000.0
Rendement physique	kg lait/vache	7'212	8'292	8'000
Productivité	kg lait/Moh	56	57	58
Coûts de production				
Semences	Fr./kg lait			
Engrais	Fr./kg lait			
Phyosanitaires	Fr./kg lait			
Ass. grêle	Fr./kg lait			
Autres coûts sp. végétaux	Fr./kg lait			
Trvx par tiers et loc. mach.	Fr./kg lait			
Coûts végétaux attribuables	Fr./kg lait	-	-	-
Concentrés	Fr./kg lait	0.11	0.11	0.12
Coûts sp. SF (y.c. achat de fourr. & estivage)	Fr./kg lait	0.08	0.08	0.08
Achats animaux	Fr./kg lait	-	-	0.02
Vétérinaire et IA	Fr./kg lait	0.05	0.05	0.06
Paille et autres coûts sp. animaux	Fr./kg lait	0.03	0.03	0.03
Trvx par tiers, loc. mach. et amort. droit prod.	Fr./kg lait	0.01	0.01	0.01
Coûts animaux attribuables	Fr./kg lait	0.27	0.27	0.31
Bâtiments, inst. fixes & AF	Fr./kg lait	0.12	0.11	0.13
-dont amortissement bât. & Cie	Fr./kg lait	0.08	0.06	0.09
-dont entretien bât. & Cie	Fr./kg lait	0.04	0.04	0.04
Coûts mécan., trvx par tiers & loc. machines	Fr./kg lait	0.14	0.14	0.14
-dont amortissement mécan. & Cie	Fr./kg lait	0.09	0.09	0.09
-dont entretien mécan. & Cie	Fr./kg lait	0.05	0.06	0.05
Coûts généraux	Fr./kg lait	0.03	0.03	0.03
Intérêt des dettes	Fr./kg lait	0.02	0.02	0.02
Fermage	Fr./kg lait	0.01	0.00	0.00
Coûts de main-d'œuvre	Fr./kg lait	0.10	0.14	0.11
Coûts de structure réels	Fr./kg lait	0.42	0.45	0.42
Intérêt capitaux propres	Fr./kg lait	0.01	0.01	-
Prétention salariale famille	Fr./kg lait	0.28	0.23	0.27
Coûts de structure calculés	Fr./kg lait	0.29	0.24	0.27
Total coût de production	Fr./kg lait	0.99	0.96	1.01
Prestations				
Paiements directs et primes	Fr./kg lait	0.21	0.23	0.20
Vente de la production principale	Fr./kg lait	0.64	0.57	0.48
Autres prestations	Fr./kg lait	0.15	0.13	0.14
Total prestations	Fr./kg lait	1.01	0.93	0.83
Bénéfice (+) ou perte calculé (-)	Fr./kg lait	0.02	-0.03	-0.18



Bovins allaitants

En comparaison avec d'autres exploitations, où se situent mes chiffres ?

	Mon exploit.	Références 2013-2015 JU-JB							Lait fromagerie
		Toutes	Plaine	Montagne	PER	Bio	Lait industrie		
	1	12	7	5	12	0	3	0	
Données techniques									
SAU totale de l'exploitation ha	48.00	57.64	64.95	52.96	58.74	51.25	54.86	54.48	
UBG totaux de l'exploitation UGB	50.00	60.93	76.39	51.04	61.80	55.86	55.32	63.56	
Nombre d'UBG de l'atelier UGB	10.00	31.47	21.14	45.92	31.47		13.33		-
	-	-	-	-	-	-	-	-	-
Quantité produite kg PM	1'920	5'418	3'497	8'108	5'418		2'460		-
Rendement physique kg PM/UGB	192	172	165	177	172		185		-
Productivité kg PM/Moh	2	3	3	3	3		2		-
Coûts de production									
Semences Fr./kg PM									-
Engrais Fr./kg PM									-
Phytosanitaires Fr./kg PM									-
Ass. grêle Fr./kg PM									-
Autres coûts sp. végétaux Fr./kg PM									-
Trvx par tiers et loc. mach. Fr./kg PM									-
Coûts végétaux attribuables Fr./kg PM	-	-	-	-	-	-	-	-	-
Concentrés Fr./kg PM	2.60	1.25	1.45	0.98	1.25		2.95		-
Coûts sp. SF (y.c. achat de fourr. & estivage) Fr./kg PM	4.01	5.00	6.45	2.97	5.00		4.03		-
Achats animaux Fr./kg PM	-	1.15	1.39	0.82	1.15		1.10		-
Vétérinaire et IA Fr./kg PM	0.52	0.92	0.86	0.99	0.92		0.45		-
Paille et autres coûts sp. animaux Fr./kg PM	1.97	1.71	2.28	0.93	1.71		1.71		-
Trvx par tiers, loc. mach. et amort. droit prod. Fr./kg PM	0.26	0.04	0.08	-	0.04		0.18		-
Coûts animaux attribuables Fr./kg PM	9.37	10.07	12.50	6.68	10.07	-	10.41	-	-
Bâtiments, inst. fixes & AF Fr./kg PM	3.89	2.94	1.74	4.61	2.94		3.85		-
-dont amortissement bât. & Cie Fr./kg PM	2.66	1.95	1.08	3.16	1.95		2.52		-
-dont entretien bât. & Cie Fr./kg PM	1.23	0.99	0.66	1.46	0.99		1.33		-
Coûts mécan., trvx par tiers & loc. machines Fr./kg PM	4.05	6.72	6.74	6.71	6.72		4.23		-
-dont amortissement mécan. & Cie Fr./kg PM	2.64	2.48	3.09	1.63	2.48		2.68		-
-dont entretien mécan. & Cie Fr./kg PM	1.41	4.24	3.64	5.08	4.24		1.55		-
Coûts généraux Fr./kg PM	0.83	1.56	1.69	1.37	1.56		0.80		-
Intérêt des dettes Fr./kg PM	0.60	0.40	0.34	0.48	0.40		0.65		-
Fermage Fr./kg PM	0.45	3.58	3.76	3.31	3.58		0.23		-
Coûts de main-d'œuvre Fr./kg PM	2.56	2.48	1.83	3.39	2.48		2.52		-
Coûts de structure réels Fr./kg PM	12.37	17.67	16.09	19.87	17.67	-	12.28	-	-
Intérêt capitaux propres Fr./kg PM	0.24	0.26	0.28	0.22	0.26		0.16		-
Prévention salariale famille Fr./kg PM	5.87	10.34	11.50	8.73	10.34		6.55		-
Coûts de structure calculés Fr./kg PM	6.10	10.60	11.78	8.95	10.60	-	6.71	-	-
Total coût de production Fr./kg PM	27.85	38.34	40.37	35.50	38.34	-	29.40	-	-
Prestations									
Paiements directs et primes Fr./kg PM	10.84	18.88	16.34	22.44	18.88		11.25		-
Vente de la production principale Fr./kg PM	6.51	10.50	12.82	7.25	10.50		6.71		-
Autres prestations Fr./kg PM	-1.06	2.29	3.01	1.28	2.29		-1.25		-
Total prestations Fr./kg PM	16.30	31.67	32.17	30.98	31.67	-	16.72	-	-
Bénéfice (+) ou perte calculé (-) Fr./kg PM	-11.55	-6.67	-8.20	-4.52	-6.67	-	-12.68	-	-
Revenu du travail total Fr./heure	-7.71	15.94	12.67	20.25	15.94		-8.87		
Revenu du travail familial Fr./heure	-27.14	13.34	10.18	17.08	13.34		-25.29		

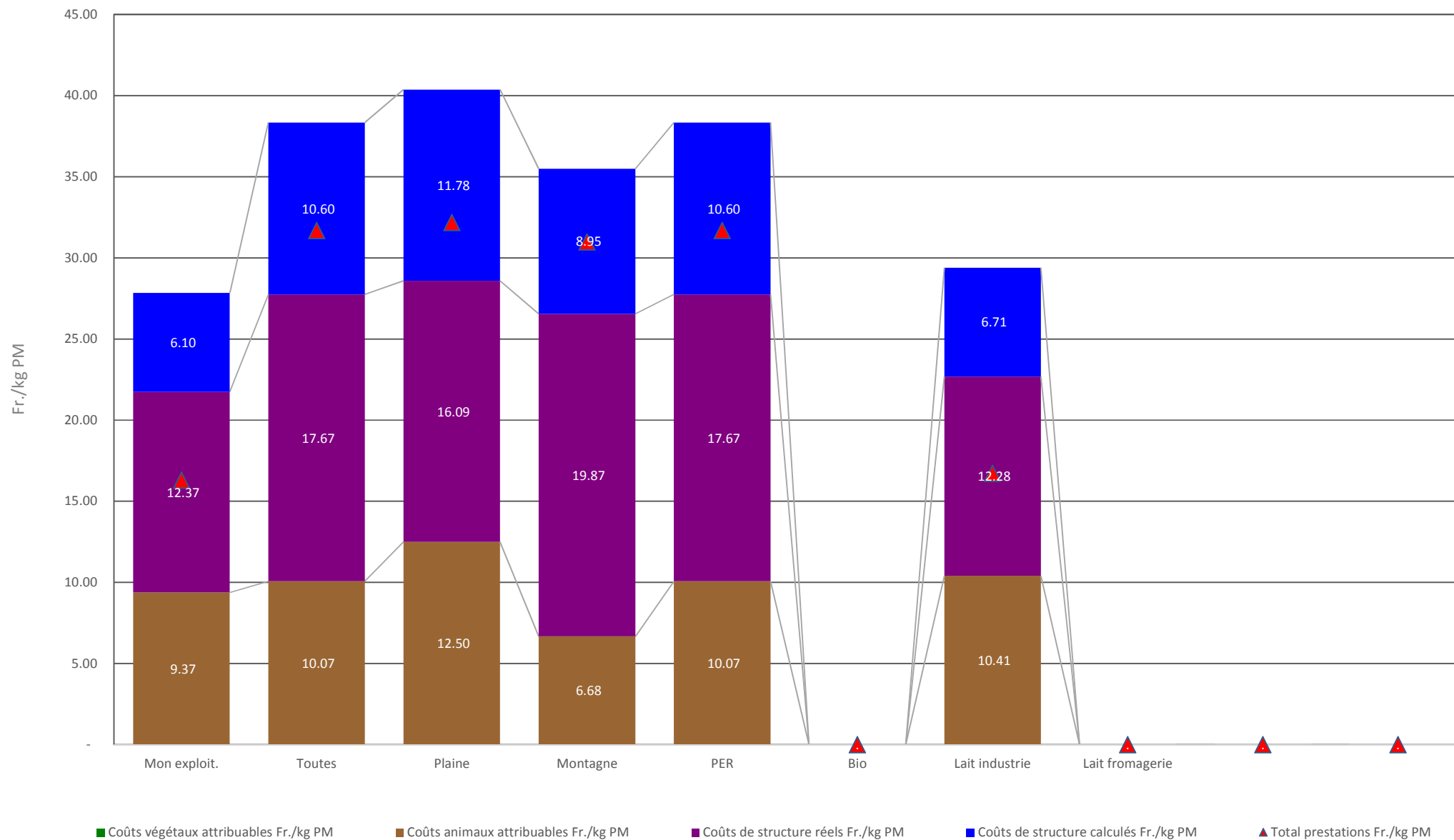
Positionnement par rapport à toutes les valeurs de la base de données de la région (2013-2015)

dans le 25% des meilleurs

dans le 25% des moins bons

Bovins allaitants

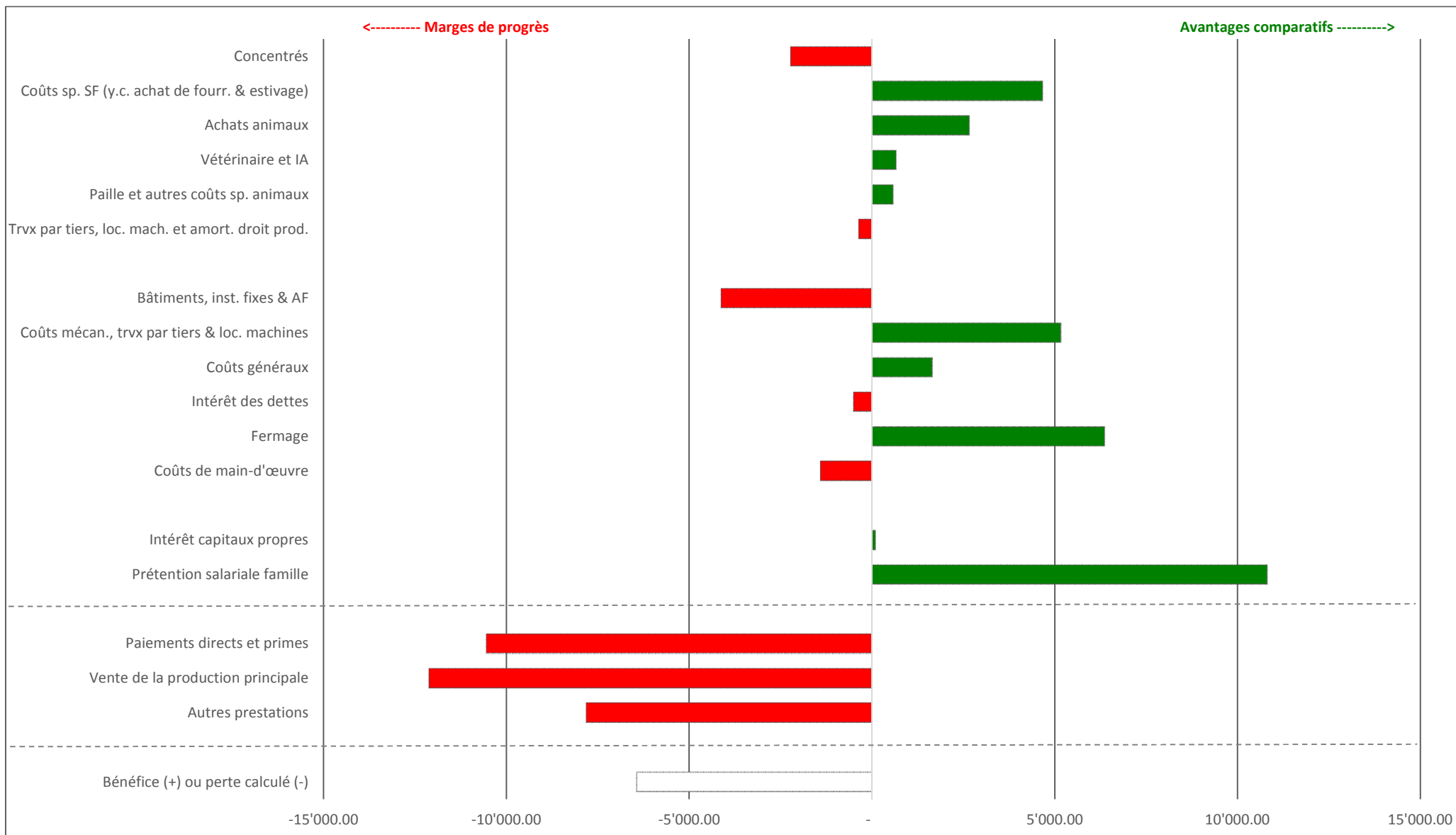
En comparaison avec d'autres exploitations, où se situent mes principaux groupes de coûts ?



Bovins allaitants

En comparaison aux exploitations de référence, quelles sont mes avantages comparatifs et marges de progrès ? Et quels sont leurs impacts sur le bénéfice calculé de l'exploitation ?

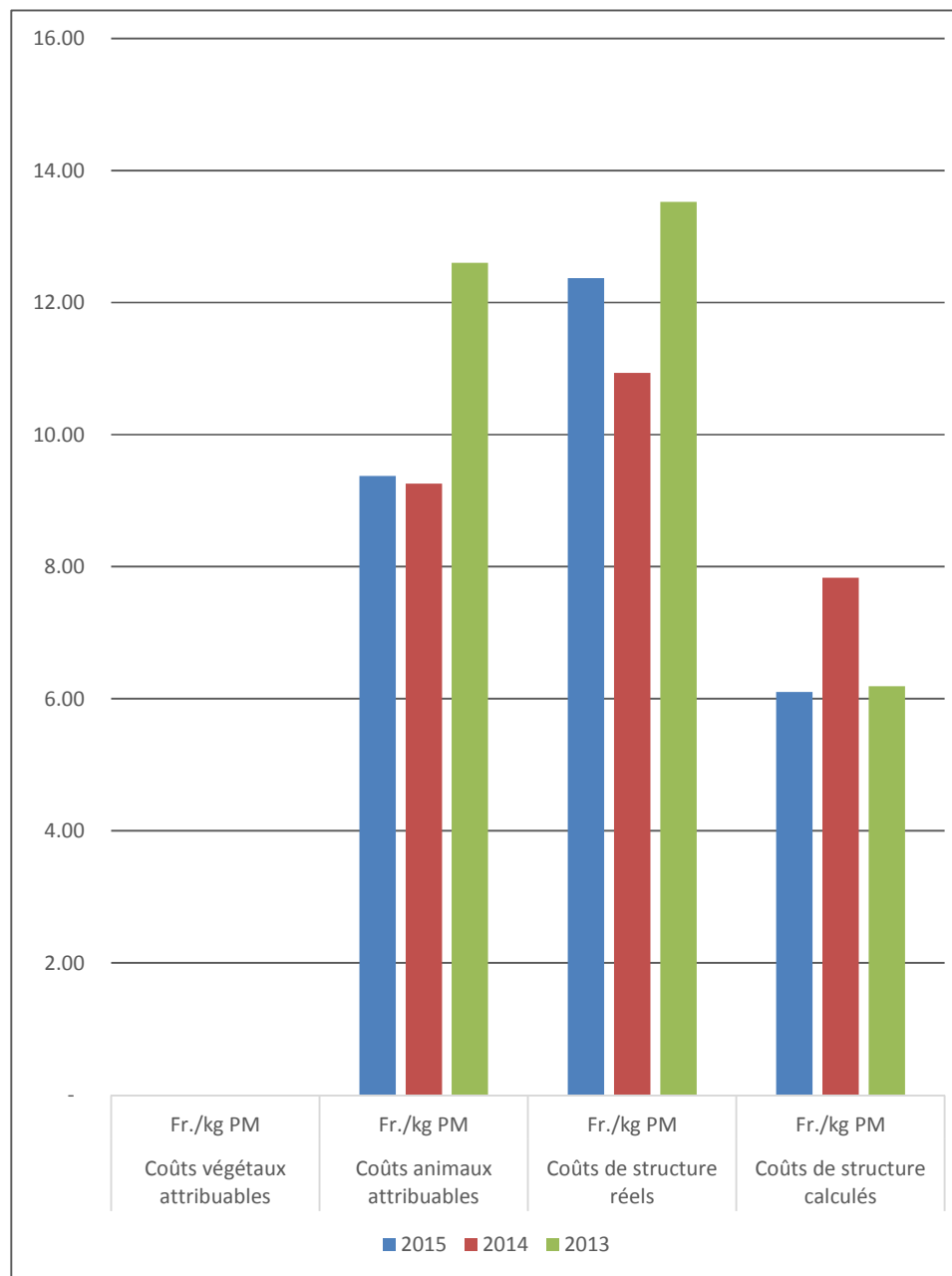
Base de comparaison : 2013-2015 JU-JB (Plaine)



Bovins allaitants

Comment évoluent mes chiffres dans le temps ?

		2015	2014	2013
Données techniques				
SAU totale de l'exploitation	ha	48.00	48.00	48.00
UBG totaux de l'exploitation	UGB	50.00	55.00	50.00
Nombre d'UGB de l'atelier	UGB	10.00	20.00	10.00
		-	-	-
Quantité produite	kg PM	1'920.0	3'640.0	1'820.0
Rendement physique	kg PM/UGB	192	182	182
Productivité	kg PM/Moh	2	3	2
Coûts de production				
Semences	Fr./kg PM			
Engrais	Fr./kg PM			
Phytosanitaires	Fr./kg PM			
Ass. grêle	Fr./kg PM			
Autres coûts sp. végétaux	Fr./kg PM			
Trvx par tiers et loc. mach.	Fr./kg PM			
Coûts végétaux attribuables	Fr./kg PM	-	-	-
Concentrés	Fr./kg PM	2.60	1.84	4.40
Coûts sp. SF (y.c. achat de fourr. & estivage)	Fr./kg PM	4.01	3.86	4.21
Achats animaux	Fr./kg PM	-	1.92	1.37
Vétérinaire et IA	Fr./kg PM	0.52	0.27	0.55
Paille et autres coûts sp. animaux	Fr./kg PM	1.97	1.09	2.08
Trvx par tiers, loc. mach. et amort. droit prod.	Fr./kg PM	0.26	0.27	-
Coûts animaux attribuables	Fr./kg PM	9.37	9.26	12.61
Bâtiments, inst. fixes & AF	Fr./kg PM	3.89	3.29	4.37
-dont amortissement bât. & Cie	Fr./kg PM	2.66	1.88	3.01
-dont entretien bât. & Cie	Fr./kg PM	1.23	1.40	1.35
Coûts mécan., trvx par tiers & loc. machines	Fr./kg PM	4.05	4.18	4.46
-dont amortissement mécan. & Cie	Fr./kg PM	2.64	2.51	2.89
-dont entretien mécan. & Cie	Fr./kg PM	1.41	1.68	1.58
Coûts généraux	Fr./kg PM	0.83	0.74	0.81
Intérêt des dettes	Fr./kg PM	0.60	0.71	0.64
Fermage	Fr./kg PM	0.45	0.12	0.12
Coûts de main-d'œuvre	Fr./kg PM	2.56	1.89	3.13
Coûts de structure réels	Fr./kg PM	12.37	10.93	13.53
Intérêt capitaux propres	Fr./kg PM	0.24	0.25	-
Prétention salariale famille	Fr./kg PM	5.87	7.58	6.19
Coûts de structure calculés	Fr./kg PM	6.10	7.83	6.19
Total coût de production	Fr./kg PM	27.85	28.02	32.32
Prestations				
Paiements directs et primes	Fr./kg PM	10.84	11.48	11.44
Vente de la production principale	Fr./kg PM	6.51	7.10	6.52
Autres prestations	Fr./kg PM	-1.06	-1.57	-1.12
Total prestations	Fr./kg PM	16.30	17.01	16.84
Bénéfice (+) ou perte calculé (-)	Fr./kg PM	-11.55	-11.01	-15.48



Céréales panifiables

En comparaison avec d'autres exploitations, où se situent mes chiffres ?

		Références 2013-2015 JU-JB							
		Mon exploit.	Toutes	Plaine	Montagne	PER	Bio	Lait industrie	Lait fromagerie
		1	23	16	7	18	5	7	12
Données techniques									
SAU totale de l'exploitation	ha	48.00	57.64	64.95	52.96	58.74	51.25	54.86	54.48
UBG totaux de l'exploitation	UGB	50.00	60.93	76.39	51.04	61.80	55.86	55.32	63.56
Surface de l'atelier	ha	10.00	9.69	10.40	8.05	10.38	7.20	11.85	6.97
		-	-	-	-	-	-	-	-
Quantité produite	dt graine	650	560	649	355	638	276	712	309
Rendement physique	dt graine/ha	65	58	62	44	62	38	60	44
Productivité	dt graine/Moh	2	1	2	1	1	1	2	1
Coûts de production									
Semences	Fr./dt graine	6.46	8.79	6.98	12.92	7.44	13.64	7.08	10.91
Engrais	Fr./dt graine	3.38	4.69	3.85	6.60	4.72	4.55	5.05	5.23
Phytosanitaires	Fr./dt graine	2.31	1.68	1.57	1.91	2.14	-	2.14	1.26
Ass. grêle	Fr./dt graine	1.85	2.28	2.72	1.28	0.92	7.15	1.30	3.51
Autres coûts sp. végétaux	Fr./dt graine	6.92	4.36	2.95	7.58	5.57	-	3.84	6.08
Trvx par tiers et loc. mach.	Fr./dt graine	5.38	5.73	5.54	6.17	5.44	6.78	5.78	5.44
Coûts végétaux attribuables	Fr./dt graine	26.31	27.52	23.60	36.46	26.23	32.13	25.20	32.43
Concentrés	Fr./dt graine	-	-	-	-	-	-	-	-
Coûts sp. SF (y.c. achat de fourr. & estivage)	Fr./dt graine	-	-	-	-	-	-	-	-
Achats animaux	Fr./dt graine	-	-	-	-	-	-	-	-
Vétérinaire et IA	Fr./dt graine	-	-	-	-	-	-	-	-
Paille et autres coûts sp. animaux	Fr./dt graine	-	-	-	-	-	-	-	-
Trvx par tiers, loc. mach. et amort. droit prod.	Fr./dt graine	-	-	-	-	-	-	-	-
Coûts animaux attribuables	Fr./dt graine	-	-	-	-	-	-	-	-
Bâtiments, inst. fixes & AF	Fr./dt graine	3.29	3.21	2.06	5.84	2.15	7.05	2.57	4.66
-dont amortissement bât. & Cie	Fr./dt graine	1.44	1.68	1.34	2.46	0.64	5.43	0.91	2.69
-dont entretien bât. & Cie	Fr./dt graine	1.84	1.53	0.72	3.38	1.51	1.62	1.66	1.97
Coûts mécan., trvx par tiers & loc. machines	Fr./dt graine	9.76	26.32	25.38	28.46	16.28	62.46	17.57	37.05
-dont amortissement mécan. & Cie	Fr./dt graine	6.53	8.38	6.87	11.82	6.78	14.12	6.02	11.20
-dont entretien mécan. & Cie	Fr./dt graine	3.23	17.94	18.51	16.64	9.50	48.34	11.55	25.85
Coûts généraux	Fr./dt graine	1.02	5.40	5.46	5.26	3.30	12.96	2.98	6.78
Intérêt des dettes	Fr./dt graine	1.05	1.92	1.85	2.09	1.09	4.92	1.71	2.62
Fermage	Fr./dt graine	1.76	3.77	4.78	1.48	3.13	6.11	2.30	3.72
Coûts de main-d'œuvre	Fr./dt graine	5.38	8.83	8.28	10.08	6.98	15.46	3.73	14.59
Coûts de structure réels	Fr./dt graine	22.27	49.45	47.81	53.22	32.93	108.95	30.85	69.41
Intérêt capitaux propres	Fr./dt graine	0.41	0.48	0.52	0.38	0.29	1.14	0.35	0.64
Prétention salariale famille	Fr./dt graine	3.96	11.21	8.51	17.37	9.98	15.62	10.79	9.56
Coûts de structure calculés	Fr./dt graine	4.38	11.69	9.03	17.75	10.28	16.76	11.13	10.21
Total coût de production	Fr./dt graine	52.95	88.66	80.44	107.43	69.44	157.85	67.19	112.04
Prestations									
Paiements directs et primes	Fr./dt graine	16.26	56.14	50.14	69.83	38.55	119.46	30.09	79.18
Vente de la production principale	Fr./dt graine	64.54	58.28	69.38	32.90	43.75	110.58	59.96	63.39
Autres prestations	Fr./dt graine	9.02	17.13	15.57	20.71	14.80	25.54	14.57	20.33
Total prestations	Fr./dt graine	89.82	131.55	135.09	123.45	97.09	255.58	104.61	162.90
Bénéfice (+) ou perte calculé (-)	Fr./dt graine	36.86	42.89	54.64	16.02	27.65	97.73	37.42	50.86
Revenu du travail total	Fr./heure	83.43	100.33	126.71	48.74	74.45	149.91	91.48	87.77
Revenu du travail familial	Fr./heure	288.43	188.46	214.52	130.25	132.17	370.16	156.17	342.22

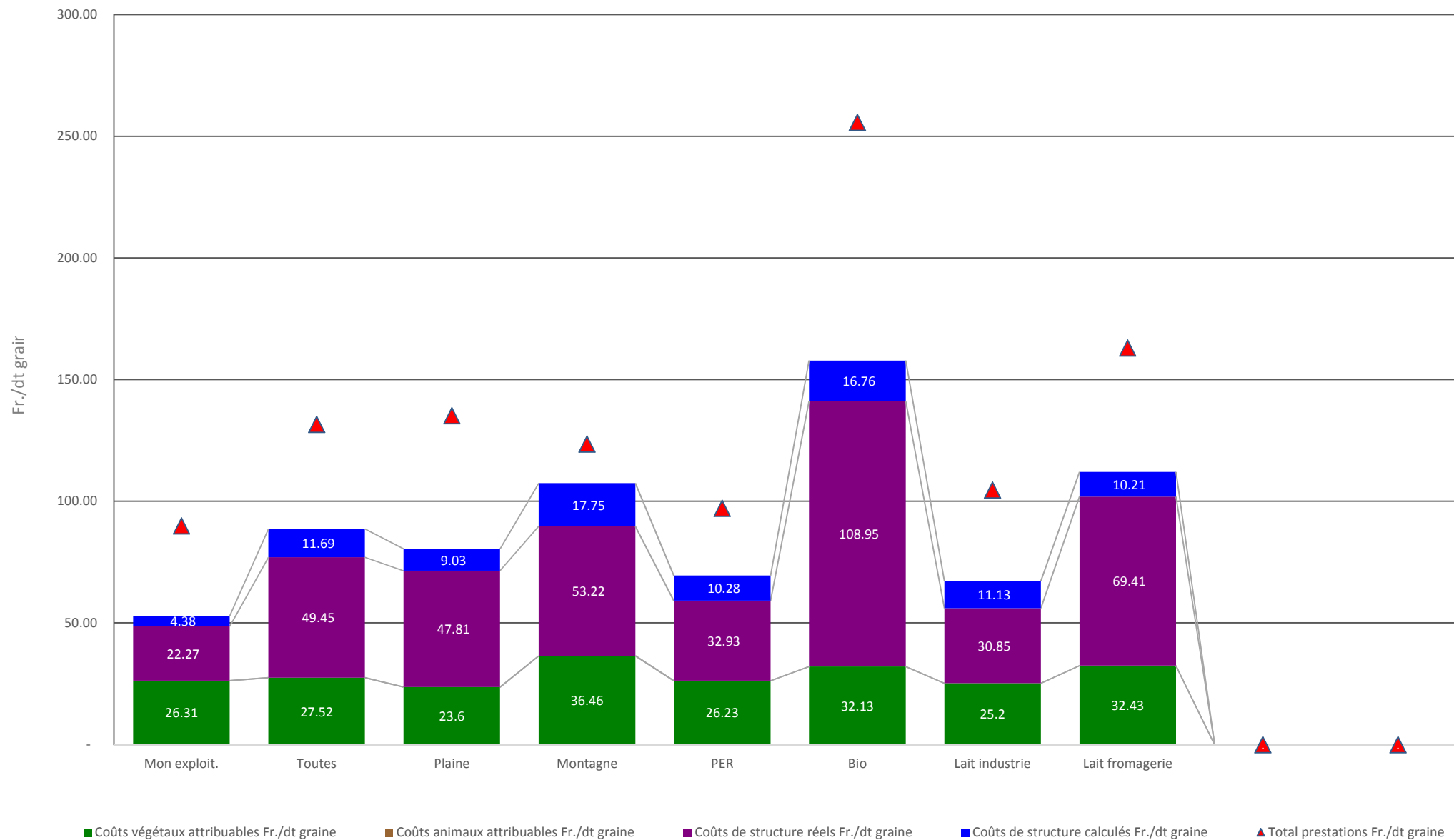
Positionnement par rapport à toutes les valeurs de la base de données de la région (2013-2015)

dans le 25% des meilleurs

dans le 25% des moins bons

Céréales panifiables

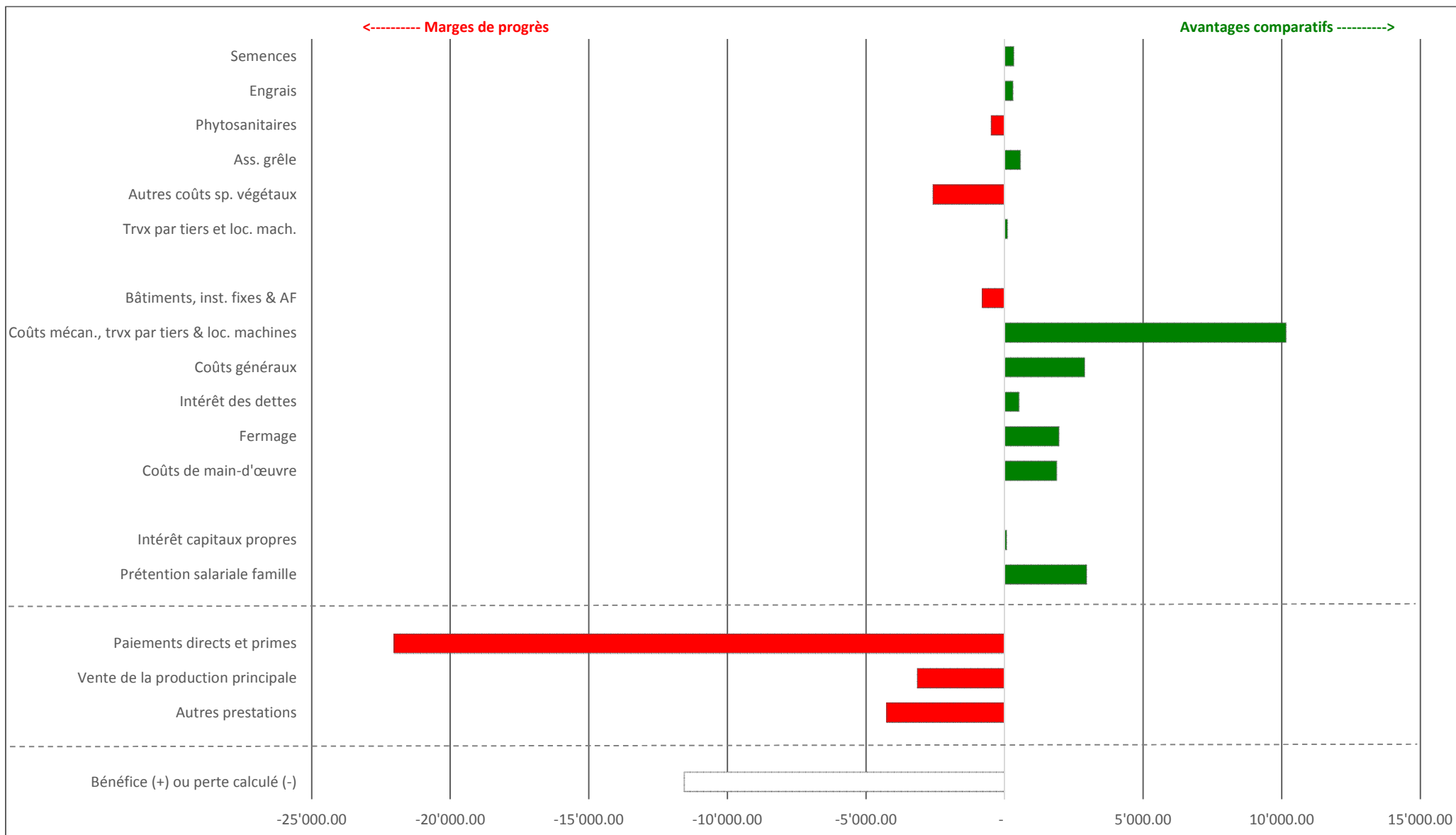
En comparaison avec d'autres exploitations, où se situent mes principaux groupes de coûts ?



Céréales panifiables

En comparaison aux exploitations de référence, quelles sont mes avantages comparatifs et marges de progrès ? Et quels sont leurs impacts sur le bénéfice calculé de l'exploitation ?

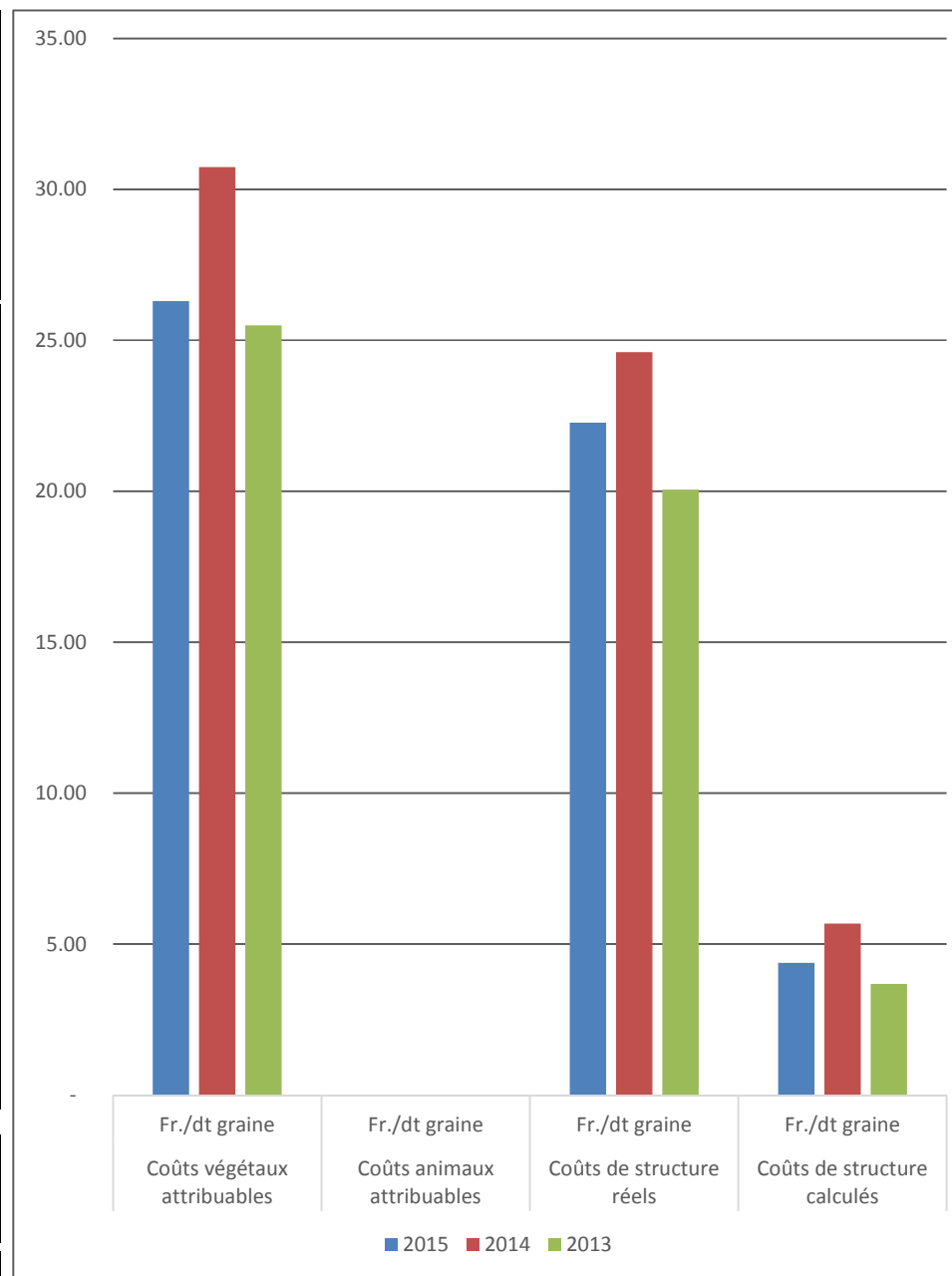
Base de comparaison : 2013-2015 JU-JB (Plaine)



Céréales panifiables

Comment évoluent mes chiffres dans le temps ?

		2015	2014	2013
Données techniques				
SAU totale de l'exploitation	ha	48.00	48.00	48.00
UBG totaux de l'exploitation	UGB	50.00	55.00	50.00
Surface de l'atelier	ha	10.00	5.00	10.00
		-	-	-
Quantité produite	dt graine	650.0	350.0	700.0
Rendement physique	dt graine/ha	65	70	70
Productivité	dt graine/Moh	2	2	2
Coûts de production				
Semences	Fr./dt graine	6.46	5.14	5.71
Engrais	Fr./dt graine	3.38	3.43	2.86
Phyosanitaires	Fr./dt graine	2.31	2.46	2.14
Ass. grêle	Fr./dt graine	1.85	2.00	1.93
Autres coûts sp. végétaux	Fr./dt graine	6.92	7.71	7.86
Trvx par tiers et loc. mach.	Fr./dt graine	5.38	10.00	5.00
Coûts végétaux attribuables	Fr./dt graine	26.31	30.74	25.50
Concentrés	Fr./dt graine	-	-	-
Coûts sp. SF (y.c. achat de fourr. & estivage)	Fr./dt graine	-	-	-
Achats animaux	Fr./dt graine	-	-	-
Vétérinaire et IA	Fr./dt graine	-	-	-
Paille et autres coûts sp. animaux	Fr./dt graine	-	-	-
Trvx par tiers, loc. mach. et amort. droit prod.	Fr./dt graine	-	-	-
Coûts animaux attribuables	Fr./dt graine	-	-	-
Bâtiments, inst. fixes & AF	Fr./dt graine	3.29	2.79	2.46
-dont amortissement bât. & Cie	Fr./dt graine	1.44	1.12	1.49
-dont entretien bât. & Cie	Fr./dt graine	1.84	1.67	0.97
Coûts mécan., trvx par tiers & loc. machines	Fr./dt graine	9.76	12.09	9.49
-dont amortissement mécan. & Cie	Fr./dt graine	6.53	7.35	6.29
-dont entretien mécan. & Cie	Fr./dt graine	3.23	4.74	3.20
Coûts généraux	Fr./dt graine	1.02	2.49	1.00
Intérêt des dettes	Fr./dt graine	1.05	1.14	0.91
Fermage	Fr./dt graine	1.76	0.42	0.42
Coûts de main-d'œuvre	Fr./dt graine	5.38	5.69	5.79
Coûts de structure réels	Fr./dt graine	22.27	24.61	20.05
Intérêt capitaux propres	Fr./dt graine	0.41	0.40	-
Prévention salariale famille	Fr./dt graine	3.96	5.28	3.68
Coûts de structure calculés	Fr./dt graine	4.38	5.68	3.68
Total coût de production	Fr./dt graine	52.95	61.03	49.23
Prestations				
Paiements directs et primes	Fr./dt graine	16.26	16.32	15.10
Vente de la production principale	Fr./dt graine	64.54	131.27	58.49
Autres prestations	Fr./dt graine	9.02	10.29	8.38
Total prestations	Fr./dt graine	89.82	157.87	81.96
Bénéfice (+) ou perte calculé (-)	Fr./dt graine	36.86	96.84	32.73



Céréales fourragères

En comparaison avec d'autres exploitations, où se situent mes chiffres ?

	Mon exploit.	Références 2013-2015 JU-JB							
		Toutes	Plaine	Montagne	PER	Bio	Lait industrie	Lait fromagerie	
	1	20	9	11	18	2	6	12	
Données techniques									
SAU totale de l'exploitation	ha	48.00	57.64	64.95	52.96	58.74	51.25	54.86	54.48
UBG totaux de l'exploitation	UGB	50.00	60.93	76.39	51.04	61.80	55.86	55.32	63.56
Surface de l'atelier	ha	3.00	4.25	5.68	3.09	4.22	4.60	5.51	3.41
		-	-	-	-	-	-	-	-
Quantité produite	dt graine	170	253	379	149	258	208	325	183
Rendement physique	dt graine/ha	57	59	67	48	61	45	59	54
Productivité	dt graine/Moh	1	1	2	1	1	1	1	1
Coûts de production									
Semences	Fr./dt graine	7.06	7.80	5.33	9.81	7.77	8.02	6.60	9.25
Engrais	Fr./dt graine	2.35	4.16	2.89	5.20	4.11	4.67	4.54	4.18
Phyosanitaires	Fr./dt graine	2.94	2.02	2.47	1.65	2.25	-	2.23	1.91
Ass. grêle	Fr./dt graine	-	1.16	1.47	0.90	1.04	2.23	1.50	1.08
Autres coûts sp. végétaux	Fr./dt graine	-	2.45	0.14	4.34	2.39	3.02	0.21	3.98
Trvx par tiers et loc. mach.	Fr./dt graine	6.18	3.79	4.52	3.19	3.33	7.96	5.57	3.03
Coûts végétaux attribuables	Fr./dt graine	18.53	21.38	16.83	25.10	20.88	25.90	20.65	23.44
Concentrés	Fr./dt graine	-	-	-	-	-	-	-	-
Coûts sp. SF (y.c. achat de fourr. & estivage)	Fr./dt graine	-	-	-	-	-	-	-	-
Achats animaux	Fr./dt graine	-	-	-	-	-	-	-	-
Vétérinaire et IA	Fr./dt graine	-	-	-	-	-	-	-	-
Paille et autres coûts sp. animaux	Fr./dt graine	-	-	-	-	-	-	-	-
Trvx par tiers, loc. mach. et amort. droit prod.	Fr./dt graine	-	-	-	-	-	-	-	-
Coûts animaux attribuables	Fr./dt graine	-	-	-	-	-	-	-	-
Bâtiments, inst. fixes & AF	Fr./dt graine	3.77	3.24	1.45	4.69	3.02	5.17	2.49	4.15
-dont amortissement bât. & Cie	Fr./dt graine	1.65	1.65	0.65	2.47	1.40	3.94	0.95	2.28
-dont entretien bât. & Cie	Fr./dt graine	2.11	1.58	0.80	2.22	1.62	1.23	1.55	1.86
Coûts mécan., trvx par tiers & loc. machines	Fr./dt graine	14.25	15.44	12.25	18.05	14.46	24.21	12.45	18.28
-dont amortissement mécan. & Cie	Fr./dt graine	9.51	6.67	5.32	7.78	6.62	7.13	6.38	7.44
-dont entretien mécan. & Cie	Fr./dt graine	4.74	8.76	6.93	10.27	7.84	17.08	6.07	10.83
Coûts généraux	Fr./dt graine	1.13	3.82	2.47	4.93	3.10	10.31	2.26	4.84
Intérêt des dettes	Fr./dt graine	1.26	1.43	0.60	2.10	1.42	1.48	0.73	1.98
Fermage	Fr./dt graine	2.02	2.15	3.40	1.13	2.03	3.25	3.07	1.22
Coûts de main-d'œuvre	Fr./dt graine	4.12	7.32	4.35	9.74	7.98	1.35	2.93	10.57
Coûts de structure réels	Fr./dt graine	26.54	33.39	24.53	40.64	32.02	45.77	23.94	41.04
Intérêt capitaux propres	Fr./dt graine	0.49	0.47	0.21	0.69	0.50	0.17	0.43	0.53
Prétention salariale famille	Fr./dt graine	14.89	13.18	10.83	15.10	12.08	23.05	16.90	11.68
Coûts de structure calculés	Fr./dt graine	15.38	13.65	11.04	15.79	12.59	23.23	17.33	12.21
Total coût de production	Fr./dt graine	60.45	68.42	52.40	81.53	65.48	94.89	61.92	76.69
Prestations									
Paiements directs et primes	Fr./dt graine	25.71	47.71	28.35	63.54	44.32	78.14	52.93	50.40
Vente de la production principale	Fr./dt graine	29.41	25.88	27.92	24.21	20.78	71.78	24.64	27.97
Autres prestations	Fr./dt graine	29.23	27.41	18.27	34.89	29.17	11.59	31.20	28.59
Total prestations	Fr./dt graine	84.35	101.00	74.54	122.64	94.27	161.52	108.77	106.96
Bénéfice (+) ou perte calculé (-)	Fr./dt graine	23.90	32.58	22.14	41.11	28.79	66.63	46.85	30.27
Revenu du travail total	Fr./heure	50.65	80.71	67.83	74.94	75.85	112.71	104.79	68.57
Revenu du travail familial	Fr./heure	72.94	132.23	99.16	150.27	129.62	130.42	143.25	147.17

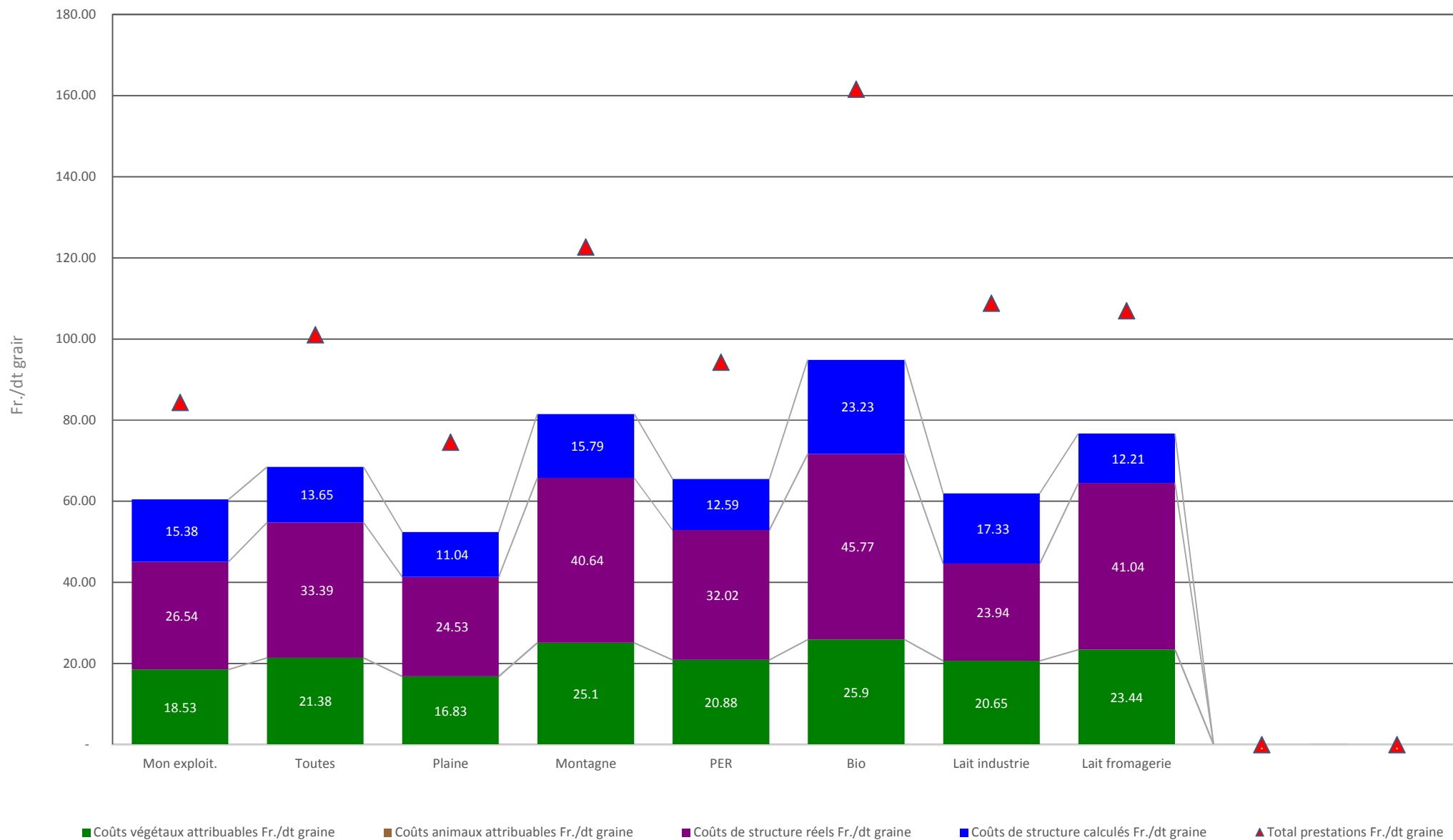
Positionnement par rapport à toutes les valeurs de la base de données de la région (2013-2015)

dans le 25% des meilleurs

dans le 25% des moins bons

Céréales fourragères

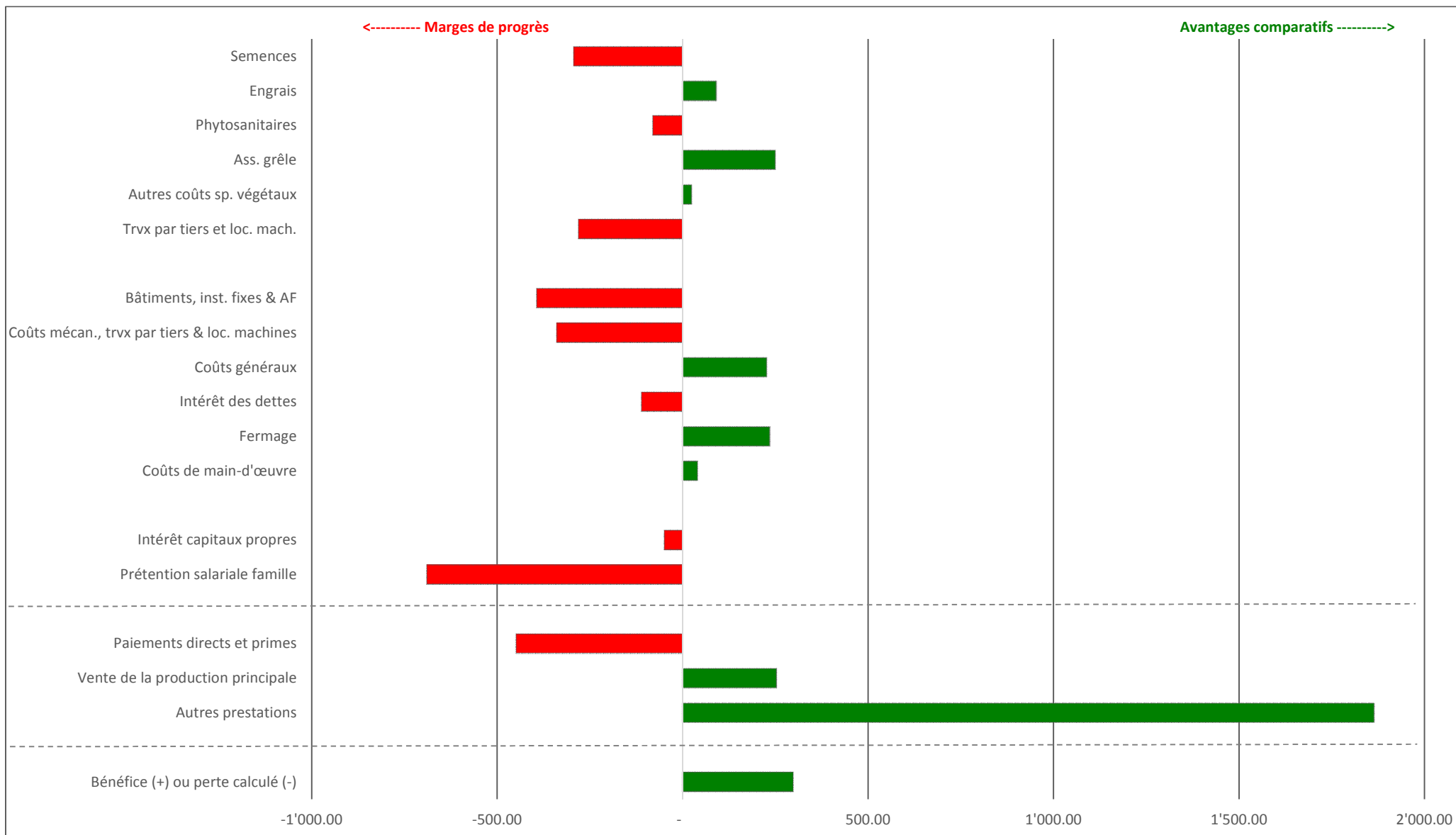
En comparaison avec d'autres exploitations, où se situent mes principaux groupes de coûts ?



Céréales fourragères

En comparaison aux exploitations de référence, quelles sont mes avantages comparatifs et marges de progrès ? Et quels sont leurs impacts sur le bénéfice calculé de l'exploitation ?

Base de comparaison : 2013-2015 JU-JB (Plaine)



Céréales fourragères

Comment évoluent mes chiffres dans le temps ?

		2015	2014	2013
Données techniques				
SAU totale de l'exploitation	ha	48.00	48.00	48.00
UBG totaux de l'exploitation	UGB	50.00	55.00	50.00
Surface de l'atelier	ha	3.00	3.00	3.00
		-	-	-
Quantité produite	dt graine	170.0	165.0	165.0
Rendement physique	dt graine/ha	57	55	55
Productivité	dt graine/Moh	1	1	1
Coûts de production				
Semences	Fr./dt graine	7.06	8.18	7.27
Engrais	Fr./dt graine	2.35	2.12	2.42
Phyosanitaires	Fr./dt graine	2.94	3.64	3.03
Ass. grêle	Fr./dt graine	-	3.33	2.73
Autres coûts sp. végétaux	Fr./dt graine	-	-	-
Trvx par tiers et loc. mach.	Fr./dt graine	6.18	6.36	6.36
Coûts végétaux attribuables	Fr./dt graine	18.53	23.64	21.82
Concentrés	Fr./dt graine	-	-	-
Coûts sp. SF (y.c. achat de fourr. & estivage)	Fr./dt graine	-	-	-
Achats animaux	Fr./dt graine	-	-	-
Vétérinaire et IA	Fr./dt graine	-	-	-
Paille et autres coûts sp. animaux	Fr./dt graine	-	-	-
Trvx par tiers, loc. mach. et amort. droit prod.	Fr./dt graine	-	-	-
Coûts animaux attribuables	Fr./dt graine	-	-	-
Bâtiments, inst. fixes & AF	Fr./dt graine	3.77	3.55	3.13
-dont amortissement bât. & Cie	Fr./dt graine	1.65	1.42	1.89
-dont entretien bât. & Cie	Fr./dt graine	2.11	2.13	1.23
Coûts mécan., trvx par tiers & loc. machines	Fr./dt graine	14.25	16.48	15.36
-dont amortissement mécan. & Cie	Fr./dt graine	9.51	10.00	10.17
-dont entretien mécan. & Cie	Fr./dt graine	4.74	6.48	5.19
Coûts généraux	Fr./dt graine	1.13	1.68	1.21
Intérêt des dettes	Fr./dt graine	1.26	1.49	1.22
Fermage	Fr./dt graine	2.02	0.53	0.53
Coûts de main-d'œuvre	Fr./dt graine	4.12	4.82	4.91
Coûts de structure réels	Fr./dt graine	26.54	28.56	26.35
Intérêt capitaux propres	Fr./dt graine	0.49	0.52	-
Prétention salariale famille	Fr./dt graine	14.89	15.34	15.34
Coûts de structure calculés	Fr./dt graine	15.38	15.86	15.34
Total coût de production	Fr./dt graine	60.45	68.05	63.51
Prestations				
Paiements directs et primes	Fr./dt graine	25.71	28.04	26.49
Vente de la production principale	Fr./dt graine	29.41	32.73	29.09
Autres prestations	Fr./dt graine	29.23	30.24	30.12
Total prestations	Fr./dt graine	84.35	91.01	85.69
Bénéfice (+) ou perte calculé (-)	Fr./dt graine	23.90	22.96	22.19

