

## Saisie des pièces comptables

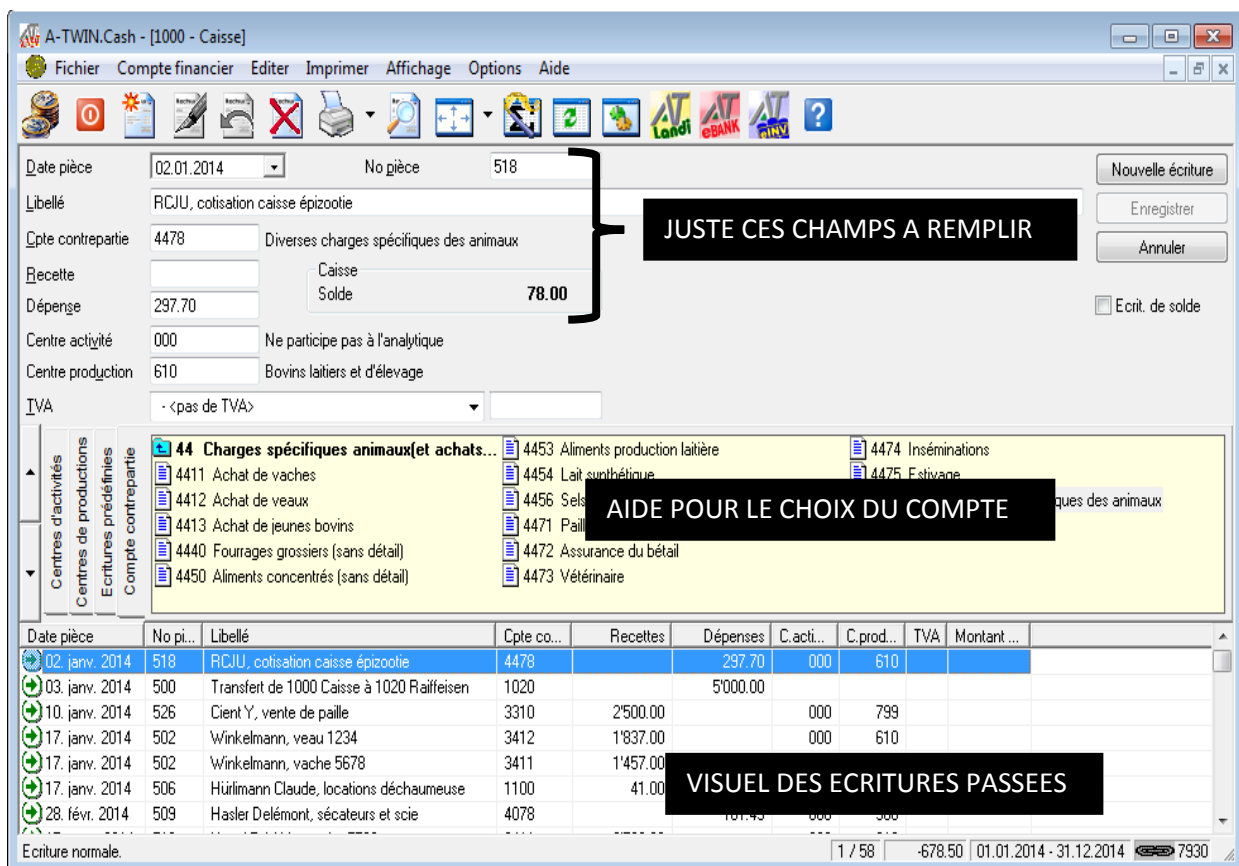
❖ par la fiduciaire      ❖ par vos soins      ❖ par un proche

Les écritures peuvent être préparées sur papier avant d'être transmises à la fiduciaire pour saisie, mais c'est dommage du doublon au niveau temps et surtout cela vous coûte de l'argent alors que vous pouvez lister cela directement sur un programme facile d'utilisation.

Location annuel de A-Twin.Cash : 105.- + TVA. A ce prix-là, même saisir ainsi que la caisse plutôt que sur un livre de caisse vaut le coût ! Les 3 autres modules sont compris dans la licence.

Les programmes décrits ci-après permettent à tout un chacun d'avancer de manière professionnelle et rapide dans la tenue des comptes.

Le programme **A-Twin.cash** permet de saisir sous forme de journaux électroniques les écritures des comptes de liquidités (caisse, CCP, banques, c/c fournisseurs ou clients).



The screenshot shows the A-Twin.Cash software interface. At the top, there is a menu bar with options like 'Fichier', 'Compte financier', 'Editer', 'Imprimer', 'Affichage', 'Options', and 'Aide'. Below the menu is a toolbar with various icons. The main window is divided into several sections:

- Form Fields:** Includes 'Date pièce' (02.01.2014), 'No pièce' (518), 'Libellé' (RCJU, cotisation caisse épizootie), 'Cpte contrepartie' (4478), 'Recette' (Caisse), 'Dépense' (297.70), 'Centre activité' (000), 'Centre production' (610), and 'IVA' (- <pas de TVA>). A black box labeled 'JUSTE CES CHAMPS A REMPLIR' points to these fields.
- Account Selection:** A list of accounts is shown, including '44 Charges spécifiques animaux(et achats...)', '4453 Aliments production laitière', '4454 Lait synthétique', '4456 Sels', '4471 Paille', '4472 Assurance du bétail', '4473 Vétérinaire', '4474 Inséminations', and '4475 Estivage'. A black box labeled 'AIDE POUR LE CHOIX DU COMPTE' points to this list.
- Journal Table:** A table showing a list of journal entries with columns for 'Date pièce', 'No pi...', 'Libellé', 'Cpte co...', 'Recettes', 'Dépenses', 'C.acti...', 'C.prod...', 'TVA', and 'Montant...'. A black box labeled 'VISUEL DES ECRITURES PASSES' points to the table.

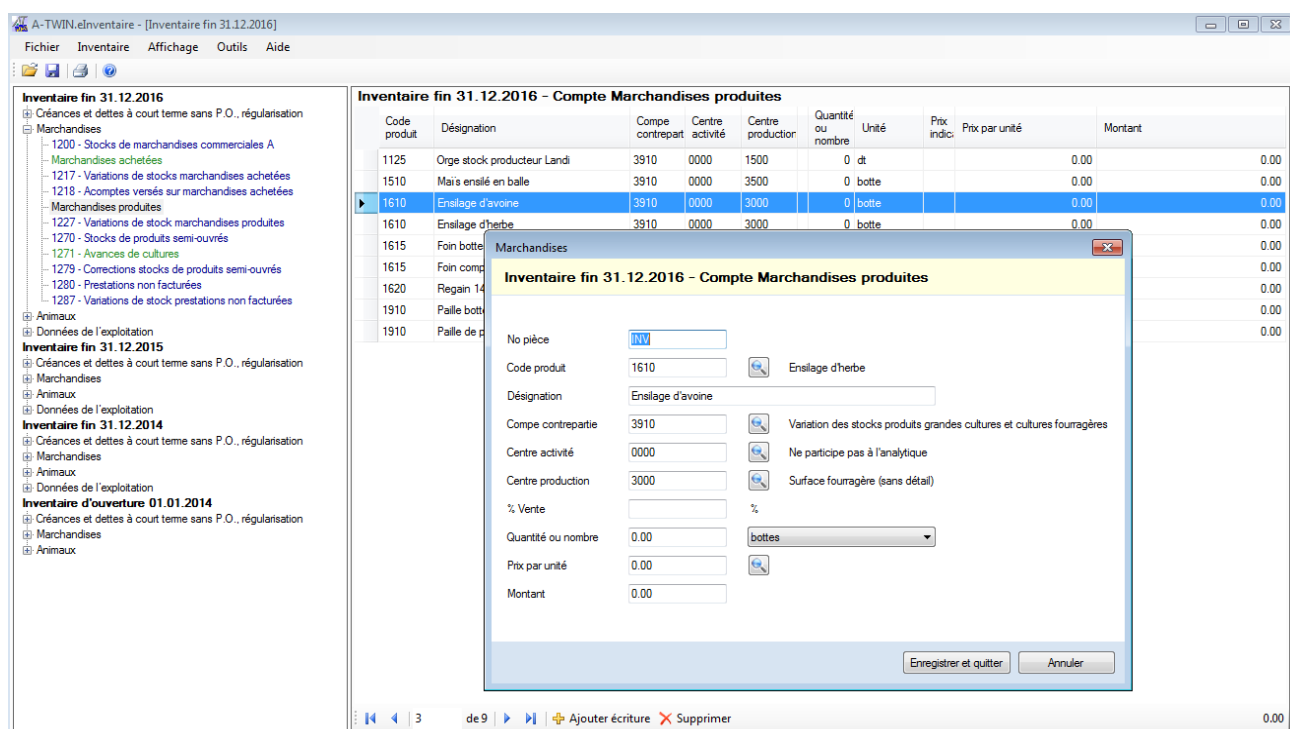


La saisie peut être encore simplifiée en utilisant le module **A-Twin.eBanking** afin de grouper paiement et comptabilisation en une seule activité. Grâce à la création de modèles cela raccourci encore plus le travail.

Le module **A.Twin.Landi** permet quant à lui d'éviter de ventiler les écritures manuellement. Il s'agit d'exports des factures fournis par Landi. Pour des raisons de paramétrages et de plans comptables, votre fiduciaire les traite pour vous. Il ne faut que tenir un compte courant Landi.

Le module **A-Twin.eInventar** permet la saisie des débiteurs, créanciers, les transitoires les données d'exploitation, les inventaires bétails et marchandises.

*Présentation du programme :*



*Même présentation pour toutes les catégories*

*Exemples des listes :*

Inventaire : Créances et dettes à court terme sans P.O., régularisation 2015						14'000'000
No pièce	Désignation	Contre-partie	Centre activité	Centre prod.	Inventaire début Montant	Inventaire fin Montant
<b>1100 Créances envers des tiers suisses</b>						
DEB	RESTE DES BETTERAVES SUCRIERES	3030	0000	2300	10'247.70	9'304.40
DEB	RESTE POMMES DE TERRE PLANTS 2014	3060	0000	2200	38'527.95	
<b>1300 Charges payées d'avance</b>						
INV	PRIME CAISSE MALADIE	2854				1'233.90
AT	PRIME CAISSE MALADIE	2854.0	0000	9700	1'176.90	
INV	ASSURANCE MOBILIERE	2854.1				306.95
AT	ASSURANCE MOBILIERE	2854.1	0000	9700	632.80	
<b>2000 Dettes à court terme résultant d'achat et de service</b>						
CRE	VÉTÉRINAIRE	4473	0000	6100	729.25	
CRE	DIVERS BETAIL	4478	0000	6100	22.50	

Inventaire : Animaux 2015											14'000'000	
Catég.	Désignation	Contre-partie	Centre activité	Centre prod.	Inventaire début				Inventaire fin			
					Nbr.	Poids	Prix/U.	Prix	Montant	Nbr.	Poids	Prix/U.
<b>1290 Bovins</b>												
1201000	Veaux 0-4 mois	3480	0000	6100	4		p	440.00	1'760.00			
1201000	Veaux 0-4 mois	3914	0000	6100						1	p	440.00 440.00