

FRELON ASIATIQUE

shutterstock.com - 1581387445

Aidez-nous à le trouver !

1 Reconnaître ce frelon

Frelon européen
Vespa crabro

Tête jaune et brun-roux

Pattes brunes

Thorax brun-rouge

Abdomen majoritairement jaune

10 mm

Photo : © Q. Rome/MNHN

En vol : abdomen jaune bien visible

Frelon asiatique
Vespa velutina

à signaler !

Tête noire et visage orangé

Extrémités des pattes jaunes

Thorax noir

Abdomen majoritairement noir

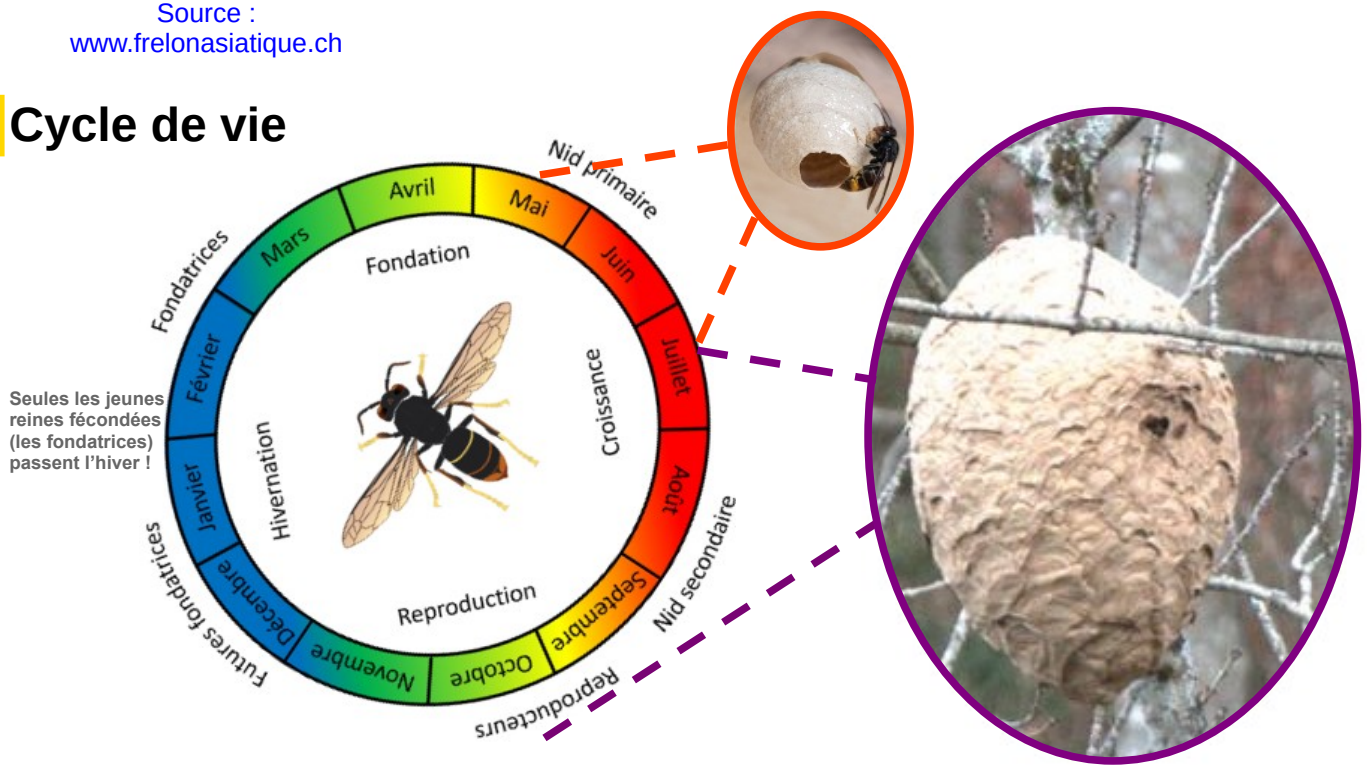
10 mm

Fréquents vols stationnaires «d'hélicoptères ou de colibris», surtout devant les ruches

En vol : insecte globalement noir

Source : www.frelonasiatique.ch

2 Cycle de vie



3 Reconnaître les nids primaires

- Forme ronde (10 cm) jusqu'à la taille d'un ballon de football.
- Emplacements : cabanes de jardin, garages, sous les avant-toits, dans les buissons, ...



4 Reconnaître les nids secondaires

- Forme de poire, peut atteindre 80 cm de diamètre.
- Emplacements : le plus souvent à la cime des arbres à plus de 20 m de hauteur !



5 Précautions !

- Ne pas s'approcher d'un nid actif, se tenir à 15 m au moins.
- Ne pas essayer de détruire un nid soi-même.
- En cas d'attaque : rester calme, éviter les mouvements brusques et s'éloigner rapidement.
- En cas de piqûre(s) : se mettre au repos, retirer les bijoux, nettoyer la plaie. Si des **symptômes de réactions allergiques** apparaissent (difficultés respiratoires, gonflements importants, malaises, fortes démangeaisons) **appeler le 144 !**

6 Annonces et déclarations

Idéalement aller sur le site officiel
www.frelonasiatique.ch

(nécessite une photographie pour confirmation)



Hotline FJA aux numéros ci-dessous :

(En cas de difficultés d'accès au site ou si une vérification est souhaitée)

○ **District des Franches-Montagnes : 077 807 27 25**



○ **District de Delémont et Moutier: 077 807 28 73**



○ **District de Porrentruy : 077 807 29 43**



Merci pour votre collaboration

DARE
DARD
VEILLE SUR NOS ABEILLES

<https://dare-dard.ch>