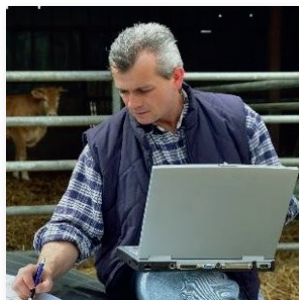


Terrien

interjurassien



A LA UNE



**Christian
Tschanz,
agriculteur à la
Cibourg et
Président FRI**

Quels sont pour vous les événements marquants 2025 ?

A la FRI en 2025, l'un des grands moments de l'année a été sans conteste le **Festival du Terroir**. Cette manifestation phare, organisée tous les deux ans, a rassemblé un large public et permis de mettre en valeur le savoir-faire régional et de la FRI dans le domaine de l'Hôtellerie-Intendance et la mise en valeur des trésors du terroir suisse. Elle a surtout illustré la force de notre institution : une équipe unie, où conseil de fondation, collaboratrices et collaborateurs, ainsi que les élèves, travaillent ensemble pour une cause commune.

Un autre point fort incontournable reste la **remise annuelle des diplômes**. Chaque année, nous avons la fierté de lancer dans la vie professionnelle de jeunes femmes et de jeunes hommes bien préparés, porteurs de compétences solides et en phase avec les attentes du marché, de la société et du monde politique. Former des entrepreneurs et des professionnels capables de répondre aux défis d'aujourd'hui et de demain demeure la mission première que nous confient les cantons de Berne et du Jura, ainsi que la profession et un engagement que nous continuons d'honorer avec conviction.

Vos défis 2026 ?

En 2026, la FRI devra continuer d'accompagner de près les exploitations agricoles du Jura et du Grand Chasseral face aux **attentes croissantes du marché, de la population, de la politique et aux défis sanitaires**. Notre rôle de vulgarisation restera central pour offrir aux agricultrices et agriculteurs des outils concrets et adaptés.

La formation demeure un pilier majeur. Nous devons maintenir notre position **d'institution régionale de référence**, tant pour les métiers agricoles que pour ceux de l'hôtellerie-intendance. Un enjeu important, notamment du côté des métiers de l'intendance et de l'hôtellerie, sera de renforcer l'attractivité de cette filière, de motiver les jeunes à s'y engager et de valoriser ces professions essentielles au fonctionnement de nos institutions et de notre société.

Si vous aviez une « Baguette magique » ?

Je souhaiterais avant tout que les agriculteurs et **l'ensemble des métiers manuels** soient enfin reconnus et rétribués à leur juste valeur. Que chacun puisse vivre dignement de sa passion, de son savoir-faire, sans jamais avoir à justifier ni à défendre le choix d'un métier qui fait vivre nos campagnes, nos familles et notre terroir.

J'aimerais que l'on redonne de la fierté à celles et ceux qui travaillent avec leurs mains, avec leur tête et avec leur cœur, et que nos jeunes puissent envisager ces métiers comme de véritables voies d'avenir. Dans un monde idéal, la société soutiendrait pleinement ces **professions essentielles, fondées sur la tradition, la compétence et l'engagement quotidien.**

Je souhaite à tous les acteurs du monde rural de belles fêtes de partage et de joies, du respect, de la satisfaction dans leurs tâches et de belles perspectives pour 2026.



■ Pour le Conseil de Fondation de la FRI, Christian Tschanz, président



AGRIJURA 
CHAMBRE D'AGRICULTURE

Agrijura



EDITO
François Monin

Joyeuses fêtes et vive 2026, déterminés !

À mesure que l'automne s'installe et que le froid descend des crêtes, la nature nous rappelle une vérité simple : tout à son rythme. Les arbres se mettent au repos, les terres soufflent un peu, et même celles et ceux qui vivent au contact direct du sol savent qu'il faut parfois ralentir. Ce temps plus calme n'est pas un arrêt, mais une étape indispensable pour repartir plus fort lorsque les jours rallongeront. Les agricultrices et agriculteurs le savent mieux que quiconque. 2025 leur a donné bien des raisons de serrer les dents. A l'image des décisions venues de l'étranger qui ont compliqué l'exportation, notamment pour le Gruyère AOP, ou la menace sanitaire venue de France qui a exigé une attention de tous les instants dans les élevages, une année agricole tranquille n'existe pas. **Malgré ces difficultés, vous avez tenu bon, avec sérieux et responsabilité.**

Tout n'a cependant pas été sombre. Les premiers chiffres montrent qu'après plusieurs années compliquées, l'agriculture retrouve un peu de couleurs en 2025. **Les revenus restent fragiles, mais cette amélioration est un signal encourageant.** Elle récompense un engagement constant, un travail rigoureux et une grande capacité d'adaptation. Avant de regarder trop loin vers 2026 et les défis qui s'annoncent, je tiens à vous exprimer ma reconnaissance. Votre implication quotidienne, votre fidélité à vos terres et votre courage face aux imprévus sont une force précieuse. Elle nourrit mon engagement au sein d'Agrijura.

Je souhaite également remercier chaleureusement notre équipe et les collaborateurs-trices. Leur travail, souvent mené avec discrétion, leurs compétences et leur disponibilité sont essentiels au bon fonctionnement des métiers de la profession. Ils et elles méritent d'être salués.

L'hiver qui arrive et les fêtes de fin d'année offrent une parenthèse bienvenue. Un moment pour se retrouver, reprendre son souffle et profiter de ce qui compte vraiment. Accueillons-le sans culpabilité. Les dossiers de demain — qu'il s'agisse de santé animale, de prix du lait, d'initiative sur l'alimentaire ou de politique agricole — seront là en temps voulu. Pour l'heure, **prenons le temps d'apprécier le chemin parcouru.** De reconnaître ce qui a fonctionné. Le cycle des saisons continue, et le printemps reviendra. **Nous aborderons 2026 avec détermination.**

■ François Monin, directeur Agrijura



AGRIJURA 
CHAMBRE D'AGRICULTURE

Agrijura

Infos

Vaccination langue bleue

Expliquée lors de nos assemblées de fin d'année, la vaccination pour la langue bleue en 2026 reste **hautement recommandée**. Le soutien aux vaccins par la Confédération est lui validé avec le budget 2026, sur le même modèle qu'en 2025.

Les effets positifs du vaccin ne sont plus à démontrer et les chiffres des cas et pertes en production en forte baisse en 2025 le démontrent. Les potentiels bénéfiques de la vaccination dépassent largement les possibles effets secondaires négatifs. Pour rappel, il est nécessaire de vacciner contre le **sérotype 3 (BTV-3)** et le **8 (vaccin combi BTV 4/8)**. Absent en 2024 dans le Jura, ce sérotype est à l'origine principale des pertes sur nos cheptels en 2025, alors que le BTV-3 l'était en 2024.

Huiles minérales : s'enregistrer rapidement

L'année dernière, environ 10'000 exploitations agricoles n'ont déposé aucune demande de remboursement de l'impôt sur les huiles minérales. Or, le montant remboursé s'élève à CHF 2'000.- par an et par exploitation. Pour 2026, la Confédération change de système. **C'est donc le bon moment pour profiter du remboursement en s'enregistrant dès à présent**. Sur les carburants tels que l'essence ou le diesel, la Confédération prélève l'impôt dit « sur les huiles minérales », dont elle investit le produit dans l'infrastructure routière. Comme les propriétaires de véhicules agricoles n'utilisent presque pas les autoroutes ou les routes principales, ils peuvent demander le remboursement d'une partie de cet impôt. Pour une exploitation moyenne, le montant remboursé s'élève à près de CHF 2'000.- par an.

Au total, ce sont entre 60 et 70 millions de francs qui repartent chaque année dans l'agriculture. Pour 2026, la Confédération remanie le système de demande de remboursement. Il faudra désormais s'enregistrer une seule fois sur la plateforme Taxes de l'Office fédéral de la douane. **Entre le 1^{er} mai et le 30 juin de chaque année**, il sera alors possible de demander le remboursement à proprement parler en important les données relatives aux surfaces et aux cultures actuelles. Pour être sûr d'être prêt à temps, Agrijura et l'USP vous recommande de s'enregistrer dès à présent. La procédure détaillée figure sur nos sites web respectifs. Nous rappellerons en mai et juin les délais pour ce remboursement.



Déménagement

Dès cette fin d'année 2025, la nouvelle adresse est la suivante :

Agrijura

Route de la Transjurane 4a

2855 Glovelier

Cette information est également valable pour Prestaterre CJA Sàrl, Terrentraide Sàrl, AJAPI, Gestion et Conseil ainsi que pour Jurasucre, Les Jeunes agriculteurs jurassiens (AJ) ou encore les Paysannes jurassiennes.



Horaires d'ouverture durant les fêtes

Agrijura et ses filiales restent ouverts durant l'entièreté de la période des fêtes. Le secrétariat est donc maintenu en permanence. **Nous serons uniquement fermés le 24 décembre 2025 dès midi, les 25 et 26 décembre, le 31 décembre à midi, ainsi que le 1^{er} et 2 janvier 2026.**

Meilleurs vœux

Avec 2025, une année de festivités autour des 50 ans se termine pour votre chambre d'agriculture, rebaptisée Agrijura. Comme lors de la soirée de gala, nous vous souhaitons de profiter de cette fin d'année pour passer des moments ressourçants avec vos proches.

Joyeuses fêtes de fin d'année. Vive 2026.

■ François Monin et Marc Kury, Agrijura



Chambre d'agriculture du Jura bernois

Infos

Assemblée générale 2026

Notre assemblée générale aura lieu le **vendredi 13 mars 2026**. Veuillez déjà réserver cette date.

Employés méritants

Chaque année, lors de son assemblée générale, la CAJB honore les employé-e-s agricoles, y compris de ménage, qui lui sont annoncé-e-s par les employeurs concernés. Années de service = 10 au minimum. Nous vous invitons à nous annoncer vos employés d'ici le 1^{er} mars 2026, soit par courriel info@cajb.ch ou par téléphone au 032 481 51 10.

Information concernant notre récente rencontre avec la division forestière et le chef de l'Office des forêts

À la suite de notre entrevue avec la division forestière et le chef de l'Office des forêts, plusieurs points importants ont été discutés concernant la gestion des feux de rémanents de coupe de bois, en particulier dans les pâturages boisés.

La division forestière communiquera courant janvier des informations détaillées sur la suite des procédures relatives aux feux de rémanents dans les pâturages boisés. Nous transmettrons ces précisions dès qu'elles seront disponibles.

Procédure actuelle pour les feux dans les pâturages boisés :

En attendant ces nouvelles directives, nous vous rappelons que la procédure actuelle reste en vigueur :

- Remplir le formulaire de demande d'autorisation avant tout feu de rémanents dans les pâturages boisés.
- Une fois l'autorisation obtenue, il est nécessaire d'informer la police ainsi que les pompiers avant d'allumer le feu.

Feux hors des pâturages boisés :

Pour les feux effectués en dehors des pâturages boisés, la procédure est simplifiée :

- Il suffit d'avertir la police et les pompiers par téléphone avant d'entreprendre le feu.

Vœux de fin d'année

En cette période de fêtes, la Chambre d'agriculture du Jura bernois souhaite à toutes les agricultrices et à tous les agriculteurs du Jura bernois une fin d'année sereine et une excellente année 2026.



Nous vous adressons nos meilleurs vœux pour de bonnes récoltes, des conditions favorables et le meilleur sur vos exploitations, tant sur le plan professionnel que personnel. Que l'année à venir vous apporte satisfaction dans votre travail quotidien, ainsi que santé et motivation.

Merci pour votre engagement en faveur de l'agriculture du Jura bernois. Nous nous réjouissons de poursuivre le chemin à vos côtés.

Belles fêtes de fin d'année et tous nos vœux pour 2026.

■ Daniela Allemann-Gerber, secrétaire générale CAJB

FRI'VULG – Les publications de notre site internet pour répondre aux questions des exploitant-e-s

Betteraves : le syndrome des basses richesses en sucre a été détecté dans le Jura

Les résultats d'analyse de betteraves sont arrivés le 24 novembre 2025. Malheureusement, pour la première fois dans le Jura, le syndrome des basses richesses (SBR) a été confirmé sur un échantillon. Nous avons déjà eu quelques résultats avec de très faibles présences les années précédentes.

Le SBR est une maladie provoquée par une bactérie. La transmission se fait via une cicadelle. Les symptômes apparaissent au mois de juillet-août et ont pour effet de fortement abaisser la teneur en sucre et l'extractibilité de ce dernier. Il n'y a aucun moyen de lutte direct contre le SBR.



Selon une étude réalisée dans le Chablais, la rotation semble être un levier très important permettant de diminuer l'impact économique pour les producteurs. Afin de diminuer le vecteur (cicadelle), il faudrait affamer les larves de ces dernières (présentes dans le sol des parcelles de betteraves) en **évitant de semer toutes cultures avant début avril**. Cette mesure est efficace si elle est mise en œuvre par tous les betteraviers d'une région. L'autre moyen de diminuer l'impact de cette bactérie est de choisir une **variété moins sensible**. La combinaison de ces deux mesures permet de garder une production de betteraves économique et intéressante. Nous sommes au début du développement de cette bactériose dans notre région, nous tenions à vous informer de cette problématique rapidement comme vous avez reçu les documents pour la commande des semences. Au niveau de la rotation, nous sommes conscients qu'elle n'est pas modifiable dans l'immédiat, mais nous vous invitons à réfléchir aux adaptations possibles à moyen terme.

■ Julien Berberat, FRI

Retrouvez ici tous les articles de la rubrique FRI'VULG



FORMATION CONTINUE

Généralités

Coût

Sauf indication spécifique, les cours proposés sont inclus dans l'abonnement aux prestations FRI, aux conditions arrêtées en la matière. Pour les personnes non abonnées CHF 60.- par soirée ou demi-jour.

Inscription



Les personnes intéressées s'inscrivent en ligne sur le site www.frij.ch/formation_continue ou au moyen du bulletin d'inscription en page 34 du présent Terrien interjurassien, ou par courriel à info@frij.ch, ou par T au 032 545 56 00.

Merci d'indiquer le numéro et le titre du cours, ainsi que la date de la session choisie, le cas échéant. En principe, le délai d'inscription est fixé 15 jours avant le début du cours.

Confirmation

Les personnes inscrites à un cours recevront une confirmation, avec les éventuelles informations complémentaires nécessaires. Si un cours ne recueille pas suffisamment d'inscriptions, il sera annulé. Les personnes inscrites, le cas échéant, seront également averties.

Information complémentaire

Les descriptifs des cours complets, précisant les contenus et informations utiles, peuvent être consultés sur le site www.frij.ch/formation_continue

Agriculture

Gestion d'entreprise et économie rurale

Les jeudis de la construction



Cours sur inscription 26GES03

Une construction implique des réflexions sur un éventail de thèmes. Après avoir identifié ses besoins ainsi que la faisabilité du projet, le développement de la construction se concrétise. Le bien-être animal, les concentrés de technologies, le cadre légal, les mesures climatiques, le coût de l'investissement, la charge en travail et la rentabilité sont autant de critères qui participent au développement. Ce cours s'inscrit dans la volonté d'accompagner vos réflexions lors d'un projet de construction.

Durée : 2 heures par matinée

Dates et lieux : **Les 2^{èmes} jeudis de janvier à mars 2026, 10h00-12h00 :**
- **8 janvier exploitation de M. Joan Widmer, La Réselle 60, 2805 Soyhières, adaptation des bâtiments existants et distribution de l'affouragement automatisée, production laitière**
- **12 février, lieu à définir**
- **12 mars, lieu à définir**

Intervenants : Exploitants visités
Mélanie Gyger, Pierre-Alain Juillerat, FRI

Inscription : Jusqu'au 5 janvier 2026

Remarque : 3 matinées comptées au total comme un jour de cours.

Ton Temps – Ta Force : arrête de subir tes journées et reprends les commandes



Atelier sur inscription 26GESo4

Tu passes ton temps à courir, tu es stressé, fatigué ? Lors de cet atelier pratique d'une demi-journée, tu apprendras à ne pas laisser la météo ou les imprévus prendre le pouvoir sur ta semaine, ne plus perdre ton dimanche à penser à tout ce tu n'as pas eu le temps de faire.

Durée : 1 demi-jour

Date et lieu : **Vendredi 16 janvier 2026, 8h30 - 12h00, FRI-Courtemelon**

Intervenante : Johanna Hostettler, coach professionnelle, 1350 Orbe VD

Inscription : Jusqu'au 9 janvier 2026

Remarque : Nombre de participants limité à 20. Se munir d'un cahier de notes, d'un support rigide et d'un stylo.

Introduction à l'agriculture biologique



Cours sur inscription 26GESo6

Le passage à la production biologique est un défi de taille. Adaptées à vos besoins spécifiques, cette journée de formation vous permettra de comprendre les principes de l'agriculture biologique et de vous familiariser avec le cahier des charges de Bio Suisse. Un accent particulier sera mis sur la production animale et végétale.

Durée : 1 jour

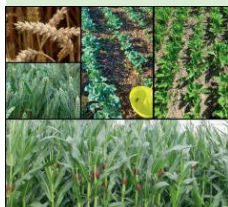
Date et lieu : **Mercredi 14 janvier 2026, 9h00 - 16h30, FRI-Courtemelon**

Intervenants : Pascal Olivier, Bio Suisse
Rolf Schweizer, Bio Inspecta
Lucienne Gaillard, CNAV
Bertrand Wüthrich, FRI

Inscription :	Jusqu'au 6 janvier 2026
Remarque :	Formation obligatoire pour la reconversion Bio Suisse, pour les exploitations nouvellement inscrites au bio pour l'année 2026. Également ouvert à toute personne intéressée à la démarche bio sur son exploitation.

Production végétale

Séances d'informations phytosanitaires



Séance d'information régionale 26PVEo1

La protection des cultures doit évoluer continuellement pour s'adapter à l'arrivée de nouveaux ravageurs, pathogènes et adventices. Les contraintes légales et les outils à disposition changent chaque année. Une mise à jour constante est indispensable pour utiliser au mieux les produits phytosanitaires et minimiser leurs impacts négatifs sur la santé et l'environnement. De plus, la mise en oeuvre du Plan d'action phytosanitaire nécessite l'implication de tous les agriculteurs concernés. Ces séances d'information sont également le bon moment pour échanger entre professionnels sur les sujets actuels de la protection phytosanitaire.

Durée :	1 demi-jour
Dates et lieux :	A - mardi 10 février 2026, 13h30-16h00, FRI-Courtemelon B - mercredi 11 février 2026, 13h30-16h00, Restaurant Sur-le-Mont, 2932 Coeuve
Intervenants :	Julien Berberat, Briec Lachat, Emmanuel Brandt, FRI

Permis pour l'emploi des produits phytosanitaires : nouveautés



Cours sur inscription 26PVEo2

Dans sa volonté de mieux encadrer l'utilisation des produits phytosanitaires (PPH), la Confédération a adapté les bases légales en la matière et établi un nouveau permis pour l'emploi des produits phytosanitaires (Permis PPH). Dans ce cadre, les dispositions concernant le permis de traiter ont été modifiées et ce dernier ne sera plus valable dans sa forme actuelle dès 2027. Par cette formation nous informerons les agriculteurs sur les changements à venir.

Durée :	1 demi-jour
Dates et lieux :	Jura bernois : Jeudi 12 février 2026, 13h30-16h30, FRI-Loveresse Jura : Mercredi 25 février 2026, 9h00-12h00, FRI-Courtemelon Jeudi 26 février 2026, 9h00-12h00, salle communale La Grange, Courtedoux
Intervenants :	Jura bernois : Michel Gygax, station phytosanitaire du canton de Berne Jura : Julien Berberat, Victor Egger, Beat Knobel, FRI
Inscription :	Jusqu'au 29 janvier 2026

Pulvérisateurs - utilisation et risques de pollution



Cours sur inscription 26PVE03

Réduire l'utilisation des produits phytosanitaires et des risques qui en découlent constitue un enjeu important pour l'agriculture. Cette démarche s'inscrit dans une logique de production durable, visant la préservation des ressources naturelles et le maintien de la rentabilité. Pour atteindre ces objectifs, il y a notamment lieu d'être attentif à l'utilisation correcte du pulvérisateur et des différentes buses de projection, afin de limiter les pertes ponctuelles et la dérive.

Durée : 1 demi-jour

Date et lieu : **Mardi 3 mars 2026, 13h15 - 16h30, FRI-Courtemelon**

Intervenant : Briec Lachat, FRI

Inscription : Jusqu'au 25 janvier 2026

Remarque : Cours organisé dans le cadre du module Grandes cultures de l'Ecole chefs d'exploitation ouvert, aux agriculteurs intéressés par cette thématique.

Production animale

Signes de vaches (Cowsignals)



Cours sur inscription 26PAN03

La qualité du logement des vaches laitières a un impact sur la productivité et la longévité de l'animal. L'observation du bétail permet de s'assurer du bien-être des animaux et, au besoin, de corriger d'éventuelles erreurs dans le bâtiment ou dans les installations de détention des vaches. « Signes de vaches » est une approche reconnue, qui permet d'augmenter la satisfaction des éleveurs dans leur activité et le revenu de l'atelier laitier.

Durée : 1 demi-jour

Date et lieu : **Mercredi 28 janvier 2026, 13h30 - 16h30, chez Valérie et Dominique Erard, Grand-Rue 23, 2823 Courcelon**

Intervenants : Lara Moser, Dr. méd. Vét. FVH, Santé Bovin Suisse
Pierre-Alain Juillerat, FRI

Inscription : Jusqu'au 19 janvier 2026

Remarque : Maximum 15 places, s'il y a d'avantage d'inscriptions, le cours sera reconduit pour une deuxième session.

Productivité et santé du troupeau de bovins laitiers – Groupe d'intérêt



Groupe d'intérêt 26PANO4

Echanger des expériences au sein d'un groupe de pairs est toujours très instructif et motivant. Cela donne l'occasion de partager ses pratiques à succès et de réfléchir ensemble autour des problématiques rencontrées par les membres du groupe. On met ainsi en commun un formidable savoir-faire et on peut solliciter des spécialistes au besoin.

Durée : 1 demi-jour par rencontre

Date et lieu : **Première rencontre : février 2026 à préciser, lieu défini en fonction de la provenance des participants**

Intervenants : Spécialistes en production laitière selon sujet traité
Véronique Frutschi, FRI, animation

Inscription : Jusqu'au 25 janvier 2026

Remarque : Possibilité de participer à la première rencontre sans engagement pour la suite. Programme et rythme des rencontres suivantes définis par le groupe.

Actualisation en élevage allaitant



Cours sur inscription 26PANO5

La détention de vaches allaitantes nécessite une mise à jour des pratiques d'élevage et un suivi attentif des marchés pour être à même de réaliser un revenu intéressant. Cette journée vise à informer sur l'évolution des marchés, à discuter et échanger sur des thèmes techniques ou sur des problématiques des élevages allaitants.

Durée : 1 jour

Date et lieu : **Jeudi 5 mars 2026, 9h30 - 16h30, canton de Neuchâtel, lieu défini selon l'élevage visité**

Intervenants : Un représentant de Vache mère Suisse
Un représentant de Vianco SA
Kim Jolidon, CNAV
Pierre-Alain Juillerat, FRI

Inscription : Jusqu'au 23 février 2026

Remarque : Journée organisée en collaboration avec Vache mère Suisse et la CNAV.

Cultures spéciales

Jardiner avec la lune



Cours sur inscription 26CSP04

Boostez vos récoltes grâce au pouvoir de la lune ! Vous apprendrez à décoder ses cycles, à utiliser un calendrier lunaire pour semer, planter et récolter au bon moment. Des astuces simples et efficaces pour des cultures plus abondantes et un potager en parfaite harmonie avec les rythmes lunaires vous seront également présentés.

Durée : 1 demi-jour

Date et lieu : **Jeudi 5 février 2026, 18h30 - 21h00, FRI-Courtemelon**

Intervenant : Denis Anselmo, FRI

Inscription : Jusqu'au 22 janvier 2026

Remarque : Amenez votre calendrier lunaire si vous en avez un (ne pas en acheter expressément).

Produits du terroir

Transformation laitière à la ferme – Produits frais



Cours sur inscription 26PTE03

Vous souhaitez être entrepreneur face au marché, savoir si vous pouvez transformer vous-même du lait sur l'exploitation ? Yogourts, fromages, séré, beurre, mascarpone ou boissons lactées, sont autant de possibilités de transformer le lait à la ferme et d'augmenter ainsi la valeur ajoutée. Il convient cependant de connaître la composition des laits et ses impacts sur la transformation et de maîtriser les techniques de fabrication et de transformation, sans oublier les règles d'hygiène. Ce cours s'adresse aux producteurs de lait qui souhaitent réaliser une transformation laitière artisanale.

Durée : 4 jours blocs

Dates et lieu : **Mardi 14 à vendredi 17 avril 2026, Ecole nationale de l'innovation, des laboratoires, de l'eau et de l'alimentation (ENILEA), Poligny (F)**

Intervenants : Technologues et fromagers ENILEA, Poligny
Nadège Koller, FRI

Inscription : Jusqu'au 30 janvier 2026

Remarque : Nuitées (env. 250.- euros/personne pour 3 nuits) et repas (15.- à 20.- euros/repas) à charge des participants. Déplacement groupé. Possibilité de compléter la formation pratique avec le module BP16 Transformation du lait : 2 jours de cours supplémentaires à la FRI + examen.

Alimentation & Développement personnel

Cuisine, alimentation

Potages festifs



Cours sur inscription 26CALo5

Un véritable spécialiste des potages vous apprendra à transformer vos soupes en plats d'exception : bisque de crustacés, velouté de bolets en croûte feuilletée ou encore une crème de carotte au cumin pour des repas gourmands et élégants.

Durée : 1 demi-jour

Dates et lieux : **A - Mercredi 14 janvier 2026, 18h00 - 22h00, FRI-Courtemelon**
B - Mardi 27 janvier 2026, 18h00 - 22h00, FRI-Loveresse

Intervenant : Cyril Schwartz, Chef du Métropole, Delémont

Inscription : Jusqu'au 5 janvier 2026

Remarque : Nombre de participants limité à 8 à Loveresse et 12 à Courtemelon. Participation aux coûts de marchandise CHF 18.- à CHF 21.-.

Pain cocotte



Cours sur inscription 26CALo6

Initiez-vous à la fabrication du pain maison en cocotte en fonte ! Apprenez le pétrissage, la fermentation et le façonnage pour obtenir une croûte croustillante et une mie moelleuse. Un atelier convivial pour maîtriser les gestes essentiels de la panification artisanale et réussir votre pain rustique chez vous.

Durée : 1 demi-jour

Dates et lieux : **A - Jeudi 12 février 2026, 13h30 - 17h00, FRI-Courtemelon**
B - Mardi 24 février 2026, 13h30 - 17h00, FRI-Loveresse

Intervenante : Mélanie Derivaz, FRI

Inscription : Jusqu'au 2 février 2026

Remarque : Emporter une cocotte en fonte si vous en avez une. Nombre de participants limité à 8 à Loveresse et 12 à Courtemelon. Participation aux coûts de marchandise CHF 10.- à 12.-.

Subtils agrumes



Cours sur inscription 26CAL07

Cette année, Benoit Martin vous emmène à la découverte des agrumes : cédrat, yuzu, combava, pamplemousse et bien d'autres... Il vous initiera à des techniques subtiles – émulsions, infusions, condiments – pour révéler toute la puissance aromatique de ces fruits dans des créations gastronomiques originales et raffinées.

Durée : 1 demi-jour

Dates et lieux : **A - Mardi 3 mars 2026, 18h30 - 22h30, FRI-Courtemelon**
B - Mercredi 4 mars 2026, 18h30 - 22h30, FRI-Courtemelon

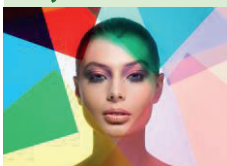
Intervenant : Benoit Martin, cuisinier gastronomique, Emulsion Tramelan

Inscription : Jusqu'au 10 février 2026

Remarque : Nombre de participants limité à 12. Participation aux coûts de marchandise CHF 25.- à 30.-.

Santé, bien-être, développement personnel

Trouver ses couleurs, affirmer son style



Cours sur inscription 26SDP03

Affirmez votre personnalité avec un style qui vous révèle. Découvrez les couleurs, coupes et matières qui vous subliment, apprenez à les associer avec goût et à adapter votre garde-robe à votre morphologie. Vous bénéficierez d'un accompagnement sur mesure pour harmoniser vêtements, accessoires, coiffure et maquillage selon votre mode de vie et votre identité.

Durée : 2 demi-jours

Dates et lieux : **A - Mercredis 28 janvier et 4 février 2026, 9h00 - 11h30, FRI-Courtemelon**
B - Mardis 3 et 10 février 2026, 9h00 - 11h30, FRI-Loveresse

Intervenante : Géraldine Barbier, conseillère en image, Delémont

Inscription : Jusqu'au 20 janvier 2026

Remarque : Participation aux coûts de marchandise CHF 5.-.

Activités pratiques et créatrices

Sac roll top



Cours sur inscription 26ACRo3

Le sac roll top est réalisé en toile souple et robuste, avec poches intérieures pour tout organiser. Une fois roulé, il se ferme facilement avec un lien. Facile à coudre, utile au quotidien, c'est un savoir-faire accessible et gratifiant qu'on aura plaisir à refaire... pour soi ou pour offrir.

Durée : 2 demi-jours

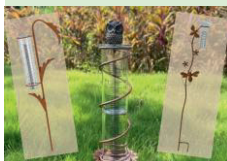
Dates et lieux : **A - Mardis 20 et 27 janvier 2026, 8h30 - 11h30, FRI-Courtemelon**
B - Jeudis 29 janvier et 5 février 2026, 8h30 - 11h30, FRI-Loveresse

Intervenante : Elise Hoffstetter, couturière, paysanne brevetée, Mont-Tramelan

Inscription : Jusqu'au 10 janvier 2026

Remarque : Nombre de participants limités à 6 à Loveresse et 8 à Courtemelon. Emporter sa propre machine à coudre pour le cours de Loveresse. Participation aux coûts de marchandise CHF 50.- à 70.-.

Métal & Météo



Cours sur inscription 26ACRo4

Objet du quotidien et de curiosité, le pluviomètre permet de mesurer les précipitations avec simplicité. À travers le travail du métal, créez le vôtre : une pièce unique, pratique et décorative, à installer dans votre jardin pour suivre la météo avec justesse et sensibilité.

Durée : 1 demi-jour

Date et lieu : **Jeudi 5 mars 2026, 18h30 - 22h00, Ecole du métal, Delémont**

Intervenant : Martial Chételat, expert soudeur, Vicques

Inscription : Jusqu'au 10 février 2026

Remarque : Nombre de participants limité à 10. Porter des vêtements pas dommages. Participation aux coûts de marchandise CHF 50.- à 60.-.

Champignon en osier



Cours sur inscription 26ACRo5

Que vous soyez novice ou amateur confirmé, cet atelier vous propose de réaliser un champignon décoratif pour le jardin tout en découvrant une nouvelle technique de vannerie. Un moment convivial de création et de transmission d'un savoir-faire artisanal.

Durée : 1 jour

Dates et lieux : **A - Mercredi 11 mars 2026, 9h00 - 16h00, FRI-Courtemelon**
B - Jeudi 12 mars 2026, 9h00 - 16h00, FRI-Courtemelon

Intervenant : Tony Bucheli, vannier, Langenthal

Inscription : Jusqu'au 11 février 2026

Remarque : Nombre de participants limité à 8. Porter des vêtements confortables et pas dommages. Possibilité de manger au restaurant de Courtemelon, à la charge des participants. Participation aux frais de marchandises CHF 25.- à 35.-.

Cours modulaires (à la carte)

Accueil à la ferme : Vente directe

Cours sur inscription

La vente directe augmente la valeur ajoutée des produits et peut, à certaines conditions, générer des revenus intéressants. Le succès d'un tel projet implique cependant une réflexion et une mise-en-œuvre minutieuses : constitution de l'offre, assortiment, emballage, prix de vente, promotion, distribution, aménagement des locaux, assurance qualité, etc.



Intervenant : Olivier Boillat, FRI olivier.boillat@fri.ch
Diverses visites sur sites

Remarque : Module Brevet BFo4 pouvant être suivi à la carte
Possibilité de ne suivre que l'une ou l'autre des 3 journées. Cours organisé dans le cadre du module Accueil à la ferme – Vente directe, issu du brevet de paysanne, ouvert en formation à la carte.

Dates (à choix) :

COURS 1 : Mercredi 7 janvier 2026 : 8h45 – 16h30, Cernier

Marketing. Formes de ventes directes. Créer son flyer. Emballages. Etude de marché. Equipement des locaux, auxiliaires et appareils. Présentation des produits, emballages. Offres, évolution et tendances permettant de valoriser les spécificités de votre exploitation agricole.

COURS 2 : Mercredi 14 janvier 2026 : 8h45 – 16h30, Cernier

Autocontrôle. Systèmes de vente. Boite à outils Vente directe. Dossier Marketing. Assurances, impôts, gestion du personnel. Prix de vente et rentabilité. Esquisse d'une offre valorisant les spécificités de l'exploitation agricole, les spécialités régionales et les traditions.

COURS 3 : Mercredi 21 janvier 2026 : 8h45 – 16h30, Cernier

Visites d'entreprises innovantes dans la vente directe de produits et services, cantons JU BE et NE.

Marketing & Agriculture



Cours sur inscription

La vente de produits et services issus de l'exploitation agricole représente un défi grandissant. Les participants disposeront des outils marketing nécessaires à la vente des produits de masse comme de niche. Chacune des séquences -à la carte- permet de pratiquer les outils et méthodes du marketing pour vendre les produits et services, individuellement ou collectivement. Elles permettent de présenter de manière globale la chaîne de valeur de ses produits et d'identifier les possibilités de valeur ajoutée, au niveau de son entreprise, d'une branche de production et dans la poursuite de la mise en valeur actuelle.

Intervenant : Olivier Boillat, FRI olivier.boillat@frij.ch
Diverses visites sur sites JU JBE NE.

Remarque : Module Brevet Bo3 pouvant être suivi à la carte.

Dates (à choix) :

Jedi 8 janvier 2026, Cernier

Jedi 15 janvier 2026, Cernier

Jedi 22 janvier 2026, Cernier

Jedi 29 janvier 2026, Cernier

Jedi 5 février 2026, Cernier

Jedi 12 février 2026, Cernier

Jedi 5 mars 2026, Loveresse

Jedi 12 mars 2026, Loveresse

Jedi 19 mars 2026, Loveresse

Jedi 26 mars 2026, Courtemelon

13h15-16h30 Les outils marketing

13h15-16h30 Les marchés agricoles

13h15-16h30 Vendre les produits et services de l'agriculture

13h15-16h30 Stratégies marketing, quelques bonnes pratiques

13h15-16h30 Communiquer avec les clients, labels et marques

13h15-16h30 Marques régionales, cahiers des charges, AOP & IGP

13h15-16h30 Plan marketing, stratégie de vente

13h15-16h30 Communication écrite, publicité, plans de communication

13h15-16h30 Cas de marketing produits & services

13h15-16h30 Marketing grand public : visite de projets innovants.

Formation Continue Groupes d'animation rurale (GAR)

Invitation aux séances

Date	Heure	Groupe	Lieu
Atelier BAO			Denise Hofer
08.01.26	19h00	Undervelier	c/o Rose Willemin, Undervelier
12.01.26	20h00	Basse Allaine	Ecole ménagère, Boncourt
19.01.26	20h00	Grandfontaine	Salle de paroisse, Grandfontaine
26.01.26	20h00	Le Noirmont	c/o Liliane Bühler, Le Noirmont
Coup de fourchette sur la viande hachée			Daniella Allemann
08.01.26	20h00	Les Pommerats, Les Breuleux	c/o Marie-Ange Baume, Cerneux de la Pluie, Les Bois
22.01.26	19h30	Cormoret	c/o Marlyse Binggeli, Cormoret
29.01.26	19h30	Courtelay-Corgémont- Mont-Corsin	c/o Sandrine Tschan, Corgémont
Les secrets des lentilles			Anita Wüthrich
07.01.26	19h30	Sceut	c/o Véronique Torgal, Courfaivre
13.01.26	19h30	Diesse-Lamboing-Prêles	Local Bourgeoisie, Prêle
21.01.26	19h30	Val-Terbi	FRI-Courtemelon
27.01.26	19h30	Haute-Ajoie	Ecole ménagère, Chevenez
Tout framboise			Laure Roy
13.01.26	19h30	Bourrignon	Ecole Bourrignon
15.01.26	19h30	Court	Ecole ménagère, Court
21.01.26	20h00	Lajoux	Ecole ménagère, Lajoux
Coup de fourchette sur la viande hachée			Myriam Zaugg
07.01.26	19h30	Saignelégier	Audrey Frossard
12.01.26	19h30	Vermes-Vicques	Ecole, Vermes
Caramel passion			Luca Castelli
08.01.26	20h00	Courroux-Courcelon- Courrendlin	FRI, Courtemelon
15.01.26	20h00	Moutier et env.	FRI, Loveresse
20.01.26	19h30	Courtételle-Courfaivre- Delémont	FRI-Courtemelon
28.01.26	19h30	La Baroche et env.	c/o Sara Urratia, Miécourt
Points de pression			Claudette Koller
15.01.26	19h30	Renan	Ecole ménagère, Renan

AUTRES ACTUALITES

Fermeture des secrétariats FRI de Courtemelon et Loveresse

Les secrétariats de la Fondation Rurale Interjurassienne de Courtemelon et de Loveresse seront fermés pendant les fêtes

du 23 décembre 2025 à 16h00 au 2 janvier 2026

La FRI vous souhaite d'ores et déjà de très belles Fêtes de fin d'année et vous remercie pour votre confiance.

Au plaisir de vous retrouver **dès le 5 janvier 2026 à 8h00.**

Fermeture de la Fiduciaire FRI

Les bureaux de la Fiduciaire FRI seront fermés

du 19 décembre 2025 à 16h00 au 2 janvier 2026

L'équipe de la Fiduciaire FRI vous souhaite d'excellentes Fêtes de fin d'année et vous adresse ses meilleurs vœux pour l'année 2026.

Au plaisir de vous retrouver **dès le 5 janvier 2026 à 8h00.**

Fermeture du Restaurant de Courtemelon

Le Restaurant FRI sera fermé

du 19 décembre 2025 à 14h00 au 2 janvier 2026

L'équipe du Restaurant FRI vous souhaite de belles Fêtes de fin d'année et vous adresse ses meilleurs vœux pour l'année 2026.

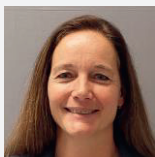
Au plaisir de vous retrouver **dès le 5 janvier 2026 à 8h00.**

Notre personnel constitue notre richesse

Jubilaires 2025

La FRI, forte de l'expérience et des compétences de son personnel, souhaite, en cette fin d'année, féliciter ses jubilaires :

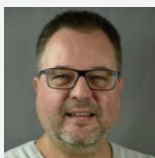
10 ans d'activité



Gerber Anne-Catherine

Formation, Economie familiale et Intendance

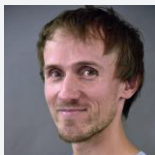
10 ans d'activité



Ruchti Nicolas

Fiduciaire, Gestion d'entreprise et Economie rurale

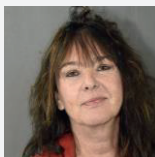
10 ans d'activité



Varennes Yann-David

Conseils, Production végétale et Environnement

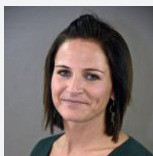
15 ans d'activité



Dessarzin Vèrène

Administration et Services

**20 ans
d'activité**



Bechat Maude
Administration et Services

**20 ans
d'activité**



Joliat Laurent
Formation, Alimentation et Services hôteliers

**25 ans
d'activité**



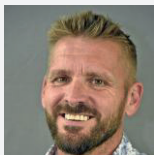
Baume Claude-Alain
Conseils, Gestion d'entreprise et Economie rurale

**25 ans
d'activité**



Juillerat Pierre-Alain
Conseils, Production animale

**25 ans
d'activité**



Wüthrich Bertrand
Conseils, Production végétale et Environnement

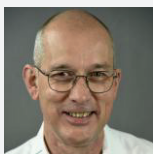
**35 ans
d'activité**



Girardin Jean-Claude

Formation, Production animale

**35 ans
d'activité**



Odiet Pierre-André

Formation, Gestion d'entreprise et Economie rurale

Retraité



Jubin Pascal

Administration et Services, Exploitation Cultures spéciales

Nous les remercions de leur précieux engagement et collaboration tout au long de ces années.

■ Olivier Girardin / Maude Membrez, FRI

Communications Fiduciaire

Programme comptable A-TWIN.Cash 2.0

Pour rappel, voici quelques informations par rapport au programme **A-TWIN.Cash 2.0** qui est la nouvelle version du logiciel Agro-Twin Cash. Il conserve les mêmes possibilités d'utilisation que l'Agro-Twin Cash. Il comprendra les quatre modules traditionnels :

- A-TWIN.CashBooking (saisie des écritures comptables) ;
- A-TWIN.CashBanking (comptabilisation et paiement des factures via e-banking. Compatible avec l'application A.TWIN.Mobile pour le scannage des factures QR) ;
- A-TWIN.CashFarmdata (saisie des inventaires) ;
- A-TWIN.CashLandi (importation automatique des factures Landi).

A terme, ce logiciel remplacera définitivement l'Agro-Twin Cash.

N'hésitez pas à nous contacter en cas d'intérêt ou de questions, nous sommes à votre disposition pour y répondre. Vous pouvez également consulter le site internet : www.agro-twin.ch pour obtenir des informations.

Cotisations de prévoyance 2025 au 3^e pilier A

Nous profitons de vous rappeler les montants maximums pour les cotisations de prévoyance individuelle (pilier 3a) pour l'année 2025 :

- Pour les salariés affiliés à une caisse de pension : le montant maximum de cotisation s'élève à CHF 7'258.- pour l'année 2025.
- En ce qui concerne les indépendants non affiliés au 2^e pilier, pour l'année 2025, ce montant se monte à CHF 36'288.- mais au maximum 20% du revenu net.

Nous vous rappelons que la cotisation de prévoyance doit être versée avant le 31.12.2025 pour que les déductions fiscales y relatives soient prises en compte. En cas de besoin, nous restons à votre disposition pour vous conseiller sur le sujet.

■ Votre équipe Fiduciaire FRI

Terroir Juraregion

Lancement de la 2^e édition du Prix innovation Terroir Juraregion



INSCRIVEZ-VOUS!

La Fondation Rurale Interjurassienne (FRI) lance un prix pour soutenir les entreprises alimentaires innovantes de la région du Jura et du Jura bernois. Le produit devra contribuer au rayonnement de la région. Les producteurs sont appelés à faire part de leur création d'ici le printemps 2026.

A quelques jours des fêtes de fin d'année, la FRI est à la recherche d'un produit innovant ou d'un objet contribuant à la préparation d'un produit alimentaire (par ex. girolle). Qu'il soit Grand Chasseral ou Jura l'original, le produit devra également convaincre un jury sur ses qualités organoleptiques. La méthode de sélection du Festival Terroir Suisse (Concours Suisse des produits du terroir) sera suivie.

Les productrices et producteurs intéressé-e-s ont jusqu'au 26 avril 2026 pour annoncer leur création et espérer décrocher le Prix innovation Terroir Juraregion et sa dotation de prix d'une valeur de CHF 5'000.-.

L'annonce du lauréat sera communiquée dans la foulée, soit avant l'été 2026.

Le règlement complet est à découvrir sous : [Prix innovation Terroir Juraregion](#)

Contacts

- Olivier Lapaire, Responsable Terroir Juraregion (TJR), FRI Courtemeloir 2852 Courtételle, olivier.lapaire@frij.ch, T 032 545 56 90 www.terroir-juraregion.ch
- Veronica Matti, Gestionnaire de projet TJR et coordinatrice de la sélection FRI Courtemeloir, 2852 Courtételle, veronica.matti@frij.ch, T 032 545 56 56 – www.terroir-juraregion.ch
- Nadège Koller, Gestionnaire de projet TJR et responsable de dégustations, FRI Courtemeloir, 2852 Courtételle, nadege.koller@frij.ch T 032 545 56 51 – www.terroir-juraregion.ch



Lauréats 2024

Marchés publics de bétail



Bovins

Seuls les animaux provenant d'exploitations présentant un risque négligeable de BVD (feu vert) peuvent être amenés sur les marchés bovins. Afin que le feu vert soit visible, il est instamment demandé d'éditer les documents d'accompagnement par internet (si impossibilité de le faire, écrire « feu BVD vert » sur le document d'accompagnement, à côté du numéro BDTA de l'animal, afin de l'attester).

Les feux de signalisation BVD peuvent être consultés dans la BDTA (dans les détails de l'exploitation).

Inscriptions par Internet :

www.agrijura.ch -> Marché de bétail -> Inscriptions aux marchés de bétail (QR-code ci-contre). Une confirmation d'inscription sera envoyée par e-mail.

Passé le délai, des inscriptions pourront encore être acceptées, selon les marchés, mais par téléphone uniquement (032 420 78 33, Service de l'économie rurale).

Programme (y.c. heures des marchés de moutons) visible dès le mercredi sous : www.proviande.ch - Marché - Prix hebdomadaires & données du marché - Programme des marchés.

Jour	Date	Heure	Lieu	Délai d'inscription
Lundi	5 janvier 2026	8h15	Saignelégier	Mercredi 24 décembre (10h00)
Lundi	19 janvier 2026	8h15	Glovelier	Mardi 13 janvier (10h00)
Lundi	26 janvier 2026	8h15	Porrentruy	Mardi 20 janvier (10h00)
Lundi	2 février 2026	8h15	Saignelégier	Mardi 27 janvier (10h00)
Lundi	16 février 2026	8h15	Glovelier	Mardi 10 février (10h00)

Moutons

Informations par rapport au piétin

Seules les exploitations indemnes de piétin peuvent présenter des moutons aux marchés.

Les annonces doivent être faites par téléphone uniquement (032 420 78 33). Les informations suivantes seront recueillies :

- Nom, prénom, domicile du propriétaire
- No de téléphone
- Adresse e-mail
- No BDTA
- Statut de l'exploitation concernant le piétin (obligatoirement « indemne »)

- Nombre d'animaux qui seront amenés au marché (indiquer les catégories)

Jour	Date	Lieu	Délai d'inscription
Lundi	15 juin 2026	Glovelier	8 juin 2026 (12h00)
Mardi	13 octobre 2026	Glovelier	5 octobre 2026 (12h00)

■ Le Chef du Service de l'économie rurale : Jean-Paul Lachat

Concours cantonaux de chevaux, printemps 2026

Les concours cantonaux sont ouverts :

- Aux étalons reproducteurs franchises-montagnes et demi-sang en propriété d'éleveurs jurassiens ou stationnés dans le Canton du Jura ;
- Aux élèves-étalons franchises-montagnes, nés en 2024, en propriété d'éleveurs jurassiens

Programme - Organisation

Glovelier (place du Café de la Poste)	Jed 5 mars 2026 à 10h00
Saignelégier (Halle-Cantine, en cas de mauvais temps au manège)	Jed 5 mars 2026 à 13h15
Chevèze (manège)	Jed 12 mars 2026 à 13h15

Des changements sont encore possibles en fonction du nombre de chevaux inscrits.

Les chevaux doivent être inscrits par écrit **jusqu'au 31 janvier 2026** à l'adresse suivante :

Service de l'Economie rurale, « Concours étalons », CP 131, Courtemelon, 2852 Courtételle

Les étalons effectuant le test en station à Avenches peuvent être inscrits, par téléphone, après le test (032 420 78 33).

Documents et informations nécessaires :

- **Copie du certificat d'origine portant l'adresse du propriétaire actuel :**
- **Mention de la place de concours choisie**
- **Adresse e-mail.**

Les prescriptions de concours peuvent être obtenues auprès des secrétaires des syndicats chevalins, au Service de l'économie rurale ou téléchargées sur le site www.jura.ch/ecr.

■ Le Chef du Service de l'économie rurale : Jean-Paul Lachat

Incinération en plein air

En ce début de saison des coupes de bois et d'entretien d'éléments bocagers, l'Office de l'environnement (ENV) met à disposition des communes jurassiennes, des agriculteurs et des forestiers une nouvelle publication visant à clarifier les conditions de la bonne gestion des résidus de ces coupes.

Les déchets végétaux (branches, rémanents, etc.) issus de coupes de bois et d'entretien en zone agricole et en pâturage boisé doivent être autant que possible évacués, valorisés (broyage, compostage) ou entreposés sur place (dépôts en lisière ou autour des souches).

L'incinération de déchets végétaux non secs produit beaucoup de fumées et de particules qui sont non seulement incommodantes mais surtout nocives pour la qualité de l'air et la santé humaine. Elle n'est donc tolérée qu'à titre exceptionnel, lorsqu'aucune autre solution n'est envisageable. Dans ce cas, une autorisation doit être demandée à la commune, qui est compétente pour statuer. Cette procédure vise à prévenir les feux illicites et leurs suites indésirables (fumées incommodantes et plaintes de citoyens, dénonciations, appels aux pompiers).

Une aide à la décision a été élaborée à l'attention des communes et des potentiels requérants. Cette aide à la décision ainsi que la directive cantonale en vigueur depuis le 1^{er} janvier 2022 peuvent être consultées au lien accessible via le QR Code ci-dessous. Nous invitons tous les exploitants agricoles à prendre connaissance de ces documents. Il est important de respecter ces dispositions pour préserver la qualité de l'air, les sols et les forêts.



QR renvoyant sur la page :

[Incinération en plein air - République et Canton du Jura](#)

■ Office de l'environnement



Marchés de bétail de boucherie du Jura bernois

Prochains marchés de bétail de boucherie 2025

Tavannes, 08h30

12 janvier 2026	9 février 2026	9 mars 2026
13 avril 2026	11 mai 2026	8 juin 2026

Inscription préalable des animaux : l'enregistrement des animaux doit être effectué 2 semaines à l'avance au bureau de l'enregistrement compétent. L'inscription par www.anitrade.ch est possible jusqu'au lundi midi de la semaine précédant le marché.

Si l'inscription ne peut plus se faire par les voies ordinaires (personne compétente OAN ou Anitrade), vous pouvez vous adresser à tierproduktion@vol.be.ch ou par T 031 636 14 04.

Les marchés n'ont lieu que si un nombre suffisant d'animaux est annoncé. Des modifications éventuelles au présent programme/heures de départ restent réservées. Vous trouverez de plus amples informations ainsi que le programme sur le site www.bernerbauern.ch / Services / Schlachtviehmärkte.

■ Berner Bauern Verband, 3072 Ostermündingen



Fiduciaire Service Gestion Campagne (SEGECA)

2732 Loveresse

Comptabilité – Fiscalité – Conseils - Assurances

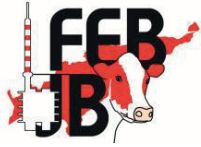
T 032 482 61 40, F 032 482 61 42

Fermeture des bureaux pendant les fêtes de fin d'année

Le secrétariat sera fermé durant la période du **22 décembre 2025 au 2 janvier 2026**. Nous vous souhaitons de joyeuses fêtes de Noël ainsi qu'une belle et heureuse année 2026 !

Nous vous remercions pour la bonne collaboration entretenue durant l'année qui s'achève et au plaisir de vous revoir l'année prochaine !

■ Votre partenaire : Fiduciaire SEGECA



Fédération d'élevage bovin de la race tachetée rouge du Jura bernois

Marché de bétail de boucherie

Voici les résultats du marché du mois de décembre 2025 à Tavannes :

VK	96 vaches	4.32 CHF/kg Ø estimation	4.78 CHF/kg Ø prix net	10.71 % de surenchère
Total	127 bêtes	4.74 CHF/kg Ø estimation	5.18 CHF/kg Ø prix net	9.23 % de surenchère

Prochains marchés à Tavannes : 12 janvier 2026, 9 février 2026, 9 mars 2026.

Assemblée générale

Centre de formation agricole à Loveresse, le **30 janvier 2026**, dès 9h30 cafés, croissants. 10h00 début de l'assemblée.

Une participation de CHF 20.- sera demandée aux délégués et aux personnes non invitées, boissons non comprises.

Concours des taureaux

Le concours des taureaux aura lieu le **mercredi 11 mars 2026 à Tavannes** dès 11h00 si le nombre d'inscriptions est suffisant.

Le repas de midi sera organisé sur place.

Mises 2026

Aucune date prévue pour 2026.

La fédération d'élevage souhaite à vos familles et sur vos exploitations santé, bonheur et chance pour l'année 2026. Meilleurs vœux à toutes et à tous.

Activités 2026

22.01.2026	Présentation Swissgénétics et concours jeunes vaches SI/SF, Thoune
30.01.2026	Assemblée générale FEBJB, Loveresse
04.03.2026	Assemblée générale Fédération bernoise, Thoune
11.03.2026	Concours de taureaux, Tavannes

■ Président : Claude-François Monnat



Arc Jurassien Expo

Courtemelon, CP 65, 2852 Courtételle, T 032 545 56 11, info@arcjuexpo.ch

Expo 2026

Pour sa 27^e édition, la manifestation se déroulera

Vendredi 20 mars et samedi 21 mars 2026

Halle du Marché-Concours à Saignelégier

Les juges seront Thomas Ender de Kallern pour les races laitières et Jérémy Soulier de Julianges (France) pour les races mixtes.

Inscriptions

Les inscriptions se dérouleront en ligne sur le site internet www.arcjuexpo.ch dès le 26 janvier et **jusqu'au lundi 16 février**.

De plus amples informations seront bientôt communiquées sur le site internet et dans le prochain Terrien.

■ Le gérant : Jocelyn Altermath



Union des paysannes du Jura bernois

Rue du Pierre-Pertuis 1, 2605 Sonceboz, T 078 248 53 95, info@upjb.ch

Assemblée générale 2026

L'Assemblée générale de l'UPJB aura lieu

Judi 19 mars 2026 à 19h30

Centre agricole de Loveresse FRI

réservez cette date !

Recevez les meilleurs vœux de joie et bonheur dans vos familles ainsi qu'une bonne santé pour l'année 2026, que tous vos vœux se réalisent.

■ Le comité

Inscription aux prestations de formation continue de la FRI

Nom : _____ Prénom : _____

Adresse : _____ NP / Localité : _____

Tél. _____ Natel : _____

E-mail : _____ N° d'exploitation : _____

Abonné aux prestations FRI : Oui Non

S'inscrit aux formations suivantes (indiquer le titre exact de la/des formation(s) souhaitée(s):

N° _____ Titre _____

N° _____ Titre _____

N° _____ Titre _____

N° _____ Titre _____

N° _____ Titre _____

N° _____ Titre _____

N° _____ Titre _____

N° _____ Titre _____

Date : _____ Signature : _____

Remarques : _____

A retourner à : Fondation Rurale Interjurassienne www.frij.ch
Formation continue
Courtemelon / CP 65
2852 Courtételle



Informations utiles

Abonnement au Terrien interjurassien

CHF 30.- / an. Les abonnés agricoles et les responsables des GAR en économie familiale de la Fondation Rurale Interjurassienne, les membres de la Chambre d'agriculture du Jura bernois et les membres de la Chambre Jurassienne d'Agriculture reçoivent le Terrien interjurassien gratuitement.

Abonnement et Annonces

Contact : FRI, Valérie Maurer, Courtemelon / CP 65, 2852 Courtételle, T 032 545 56 59 ou courriel valerie.maurer@fri.ch.

Tarif des annonces

Format	noir/blanc CHF	couleur CHF
1/8 de page	40.-	50.-
1/4 de page	80.-	100.-
1/3 de page	107.-	134.-
1/2 page	160.-	200.-
1 page	320.-	400.-

Petites annonces

- Réservé aux exploitants agricoles.
Elles sont facturées au tarif de CHF 1.-/cm²

Rabais

- Un rabais de 10% sera accordé pour une annonce mensuelle publiée durant 1 an.

Une
annonce
dans le



atteint
toujours
son but



IMPRESSUM Terrien interjurassien (ISSN 1663-5671) paraît chaque mois. Bulletin adressé aux membres de la FRI et abonnés. Son contenu émane de la Fondation Rurale Interjurassienne, des Chambres d'agriculture du Jura et du Jura bernois, des Services cantonaux de l'agriculture et des partenaires. Ses pages sont ouvertes à toutes les organisations agricoles et sylvicoles du Jura bernois et du Jura. Editeur et rédaction : Adresse de contact : FRI, CP 65, 2852 Courtételle, courriel valerie.maurer@fri.ch (T 032 545 56 59).

AGENDA – Echéances administratives voir sur www.frij.ch

	Page	
05.01.26	Marché public de bétail à 8h15 à Saignelégier	28
12.01.26	TERRIEN interjurassien n°184 : dernier délai de réception des articles et annonces	
12.01.26	Marché de bétail de boucherie à 8h30 à Tavannes	31
19.01.26	Marché public de bétail à 8h15 à Glovelier	28
22.01.26	FEBJB : Présentation Swisssgénétics et concours jeunes vaches SI/SF, Thoune	32
26.01.26	Marché public de bétail à 8h15 à Porrentruy	28
30.01.26	FEBJB : Assemblée générale à Loveresse	32
02.02.26	Marché public de bétail à 8h15 à Saignelégier	28
09.02.26	Marché de bétail de boucherie à 8h30 à Tavannes	31
16.02.26	Marché public de bétail à 8h15 à Glovelier	28
16.02.26	TERRIEN interjurassien n°185 : dernier délai de réception des articles et annonces	
04.03.26	FEBJB : Assemblée générale Fédération bernoise, Thoune	32
05.03.26	Concours cantonaux de chevaux à Glovelier	29
05.03.26	Concours cantonaux de chevaux à Saignelégier	29
09.03.26	Marché de bétail de boucherie à 8h30 à Tavannes	31
11.03.26	FEBJB : Concours de taureaux à Tavannes	32
12.03.26	Concours cantonaux de chevaux à Chevenez	29
13.03.26	CAJB : Assemblée générale	7
19.03.26	UPJB : Assemblée générale 2026	33
20-21.03.26	Arc Jurassien Expo : Expo 2026	33
15.06.26	Marché de moutons à Glovelier	29
13.10.26	Marché de moutons à Glovelier	29